

WANDBÜNDIGE TÜRSYSTEME



KONOLD

TÜREN AUS LEIDENSCHAFT

KONOLD WANDBÜNDIGE TÜRSYSTEME

Das Thema stumpfe Türblätter in Zargen flächenbündig einschlagen zu lassen hat sich sowohl im privaten, als auch im gewerblichen Bereich oder auch im Objektbereich längst durchgesetzt und Einzug gehalten. Unsere WABU 1 bis WABU 6 Konstruktionen fügen sich zusätzlich noch flächenbündig in die Wand mit ein. Überall dort, wo Design im Vordergrund steht, werden stumpf einschlagende, wandbündige KONOLD-Elemente in Ihrer ganzen Bandbreite eingesetzt und finden Ihre Anwendung.

Die nachfolgenden Beschreibungen unserer flächenbündigen und wandbündigen Konstruktionen sollen einen Überblick über die verschiedenen Ausführungen und deren Besonderheiten liefern.

WABU 1, welche als Blockzarge gefertigt in eine fertig verputzte Maueröffnung eingeschoben wird, stellt hier die einfachste Konstruktion dar. Wir fertigen an der Blockzarge 3-seitig einen umlaufenden Falz, dadurch entsteht im eingebauten Zustand eine Schattenfuge.

WABU 2 ist prinzipiell wie WABU 1 zu sehen, wobei wir hier ein Putzkanten-Set als Unterkonstruktion mit anbieten. Die Unterkonstruktion wird im ersten Montageschritt in die rohe Mauerlaibung montiert, danach erfolgen die Putzarbeiten, die Estricharbeiten oder ähnliches. Im zweiten Schritt wird die Blockzarge geliefert und montiert. Zwischen Blockzarge und der Unterkonstruktion entsteht somit optisch ebenfalls umlaufend eine Schattenfuge.

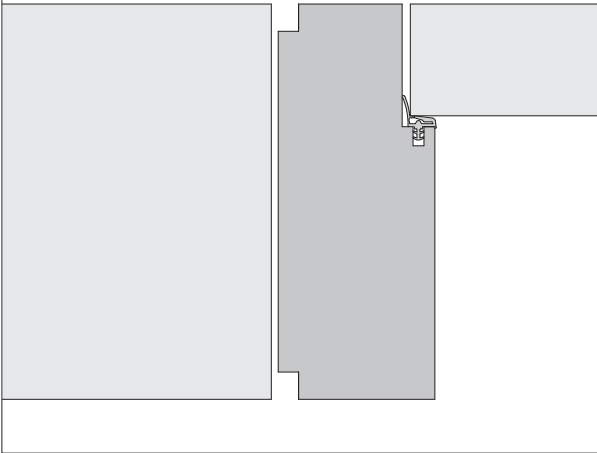
WABU 3 zeichnet sich dadurch aus, dass hier keine Zarge zu sehen ist und die Türe flächenbündig in der Wand erscheint. Eine zusätzliche Besonderheit bei diesem System ist, dass das Betreten des dahinter befindlichen Raumes nach innen erfolgt. Im ersten Montageschritt wird die Aluminiumzarge geliefert, diese wird montiert, danach erfolgen die Putzarbeiten, die Estricharbeiten oder ähnliches. Im zweiten Montageschritt liefern wir das Beschlagholz inkl. Bänder und Schließblech und das stumpfe Türblatt. Bei diesem System empfiehlt es sich bei der Planung auch flächenbündige Sockelleisten zu integrieren.

WABU 4 ist im Prinzip dieselbe Konstruktion wie WABU 3, nur öffnet die Türe wie gewohnt zum Flur hin. Die beiden Montageschritte erfolgen identisch zur WABU 3 Aluminiumzarge. Hier empfiehlt es sich ebenfalls, flächenbündige Sockelleisten zu planen.

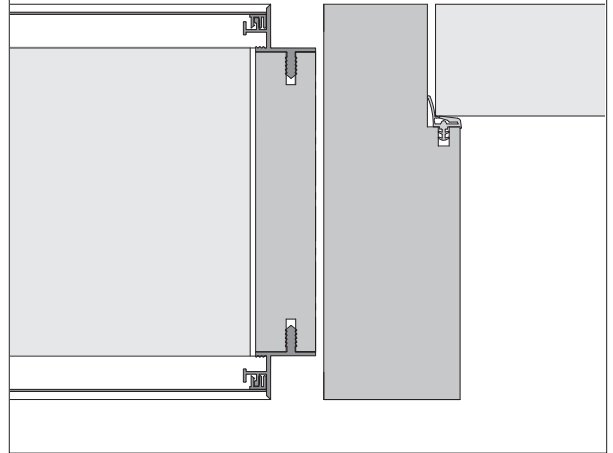
WABU 5 ist im Prinzip ein KONOLD-Standard Element in stumpfeinschlagender Ausführung, welches mit Hilfe des passenden Putzkanten-Sets annähernd flächenbündig in die Wand montiert werden kann. Zwischen Zarge und der Unterkonstruktion entsteht optisch eine Schattenfuge.

WABU 6 zeichnet sich dadurch aus, dass die Zarge keine Zierbekleidung bekommt. Das Futterbrett und die Zierbekleidung bilden einen Winkel ohne zusätzlichen Falz. Auch hier liefern wir vorab das passende Putzkanten-Set mit. Zwischen Zarge und der Unterkonstruktion entsteht auch hier eine optische Schattenfuge.

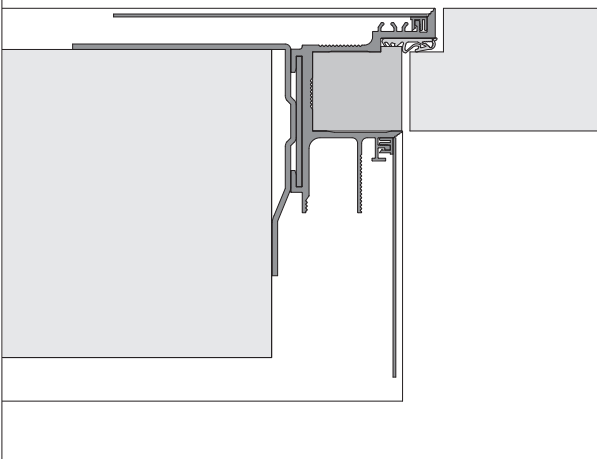
WABU 1



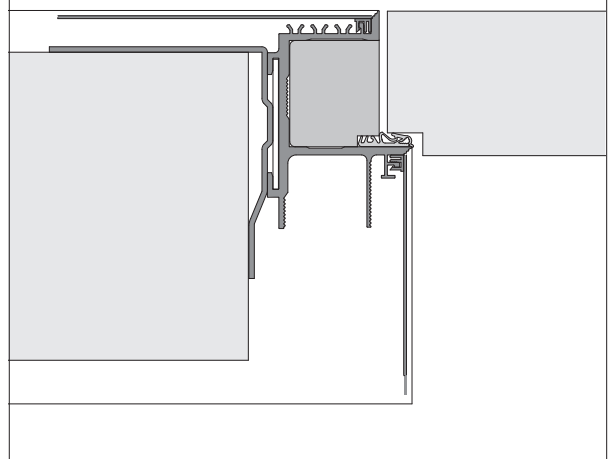
WABU 2



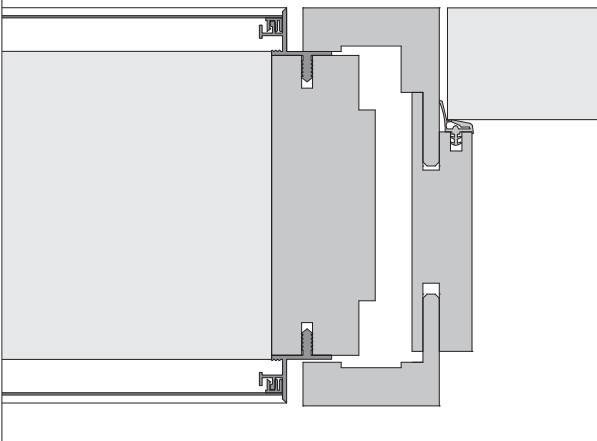
WABU 3



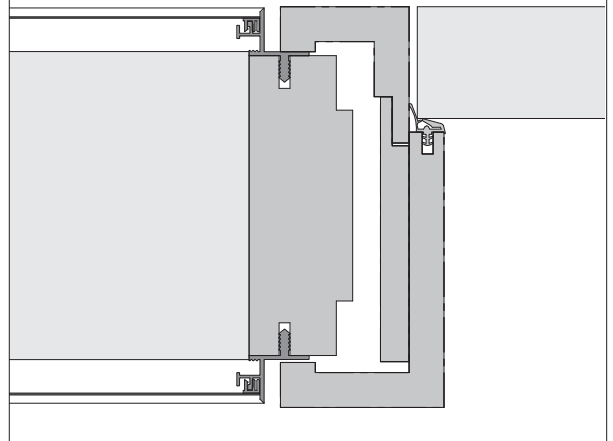
WABU 4



WABU 5



WABU 6



WABU 1

Wandbündige Blockzarge stumpf beidseitig mit Falz





WABU 1

Wandbündige Blockzarge stumpf beidseitig mit Falz



Die Blockzarge wird direkt in die fertig verputzte Laibung montiert

Abschluss mit umlaufender Schattenfuge von 10 x 10 mm.



Detail:
Blockzarge auf verputzter Laibung

Oberfläche: RAL 9010
Modell: G00 - nur Drückerlochbohrung
Zarge: WABU 1 - Eckig

WABU 1 Blockzarge stumpf beidseitig mit Falz

- zum Einbau zwischen die fertig verputzte Wandöffnung
- mit 3-seitigem Dämpfungsprofil
- MDF ummantelt
- 4-seitig furniert
- Querschnitt: Wandstärke x 60 mm
- Falz ca. 13 x 47,5 mm passend für stumpfes Türblatt
- ECKIG / SOFT2
- Querstück auf Gehrung
- 3-seitiger Falz ca. 10 x 10 mm als Schattenfuge
- vorbereitet für verdeckt liegendes 3-D Band
- Magnetschließblech Edelstahl
- vormontiert

Bitte bei der Bestellung die fertig verputzten Wandöffnungsmaße angeben! Bestellformular erhältlich.

Kantenformen:

- Eckig
- Soft 2

Oberflächen:

- HPL
- Echtholz furniere
- RAL / NCS-Farbtöne

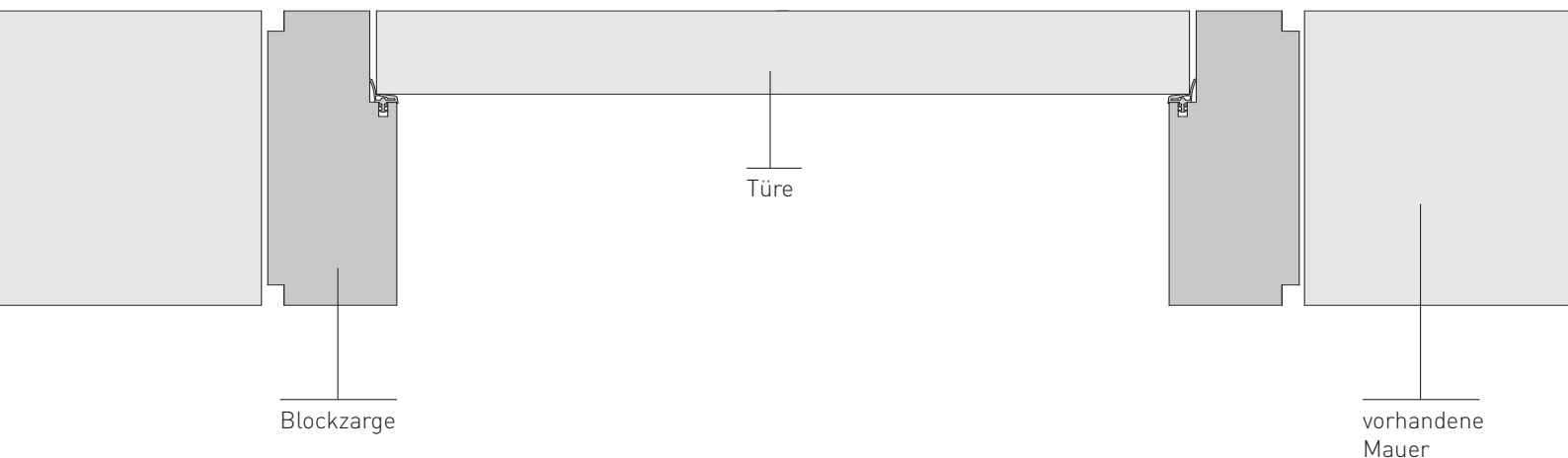
Auch erhältlich:

ohne oberes Querstück, stumpf an die Decke laufend



Querschnitt

Detailansicht



WABU 2

Wandbündige Blockzarge mit Putzkanten-Set





WABU 2

Wandbündige Blockzarge mit Putzkanten-Set

Montageschritt 1

Das im Lieferumfang enthaltene Montageset (Aluprofil mit Tischlerplatte und das Putzkantenset) wird wie eine Zarge in die rohe Mauer montiert.

Montageschritt 2

Nach Fertigstellung der Wand (Putz oder Tapete) wird die Blockzarge direkt auf die Tischlerplatte montiert.

Abschluss mit umlaufender Schattenfuge von ca. 13 x 13 mm.



Detail: Schattenfuge

Oberfläche: Graueiche geölt
Modell: Naomi 01 - nur Drückerlochbohrung
Zarge: WABU 2 - Eckig

WABU 2 Blockzarge mit Putzkanten-Set

- zum Einbau zwischen die Wandöffnung
- 3-seitigem Dämpfungsprofil
- MDF ummantelt
- 4-seitig furniert
- Querschnitt: Wandstärke x 50 mm
- Falz ca. 13 x 47,5 mm passend für stumpfes Türblatt
- ECKIG / SOFT2
- Querstück auf Gehrung
- vorbereitet für verdeckt liegendes 3-D Band
- Magnetschließblech Edelstahl
- vormontiert

Putzkanten-Set

- 22 mm Tipla-Aluprofil mit Putznetz
- 3-seitig auf Gehrung gearbeitet
- vormontiert

Bitte bei der Bestellung die lichten
Wandöffnungsmaße angeben!
Bestellformular erhältlich.

Kantenformen:

- Eckig
- Soft 2

Oberflächen:

- HPL
- Echtholz furniere
- RAL / NCS-Farbtöne

Auch erhältlich:

ohne oberes Querstück, stumpf an die Decke laufend

verputzte Wand
oder Trockenwand

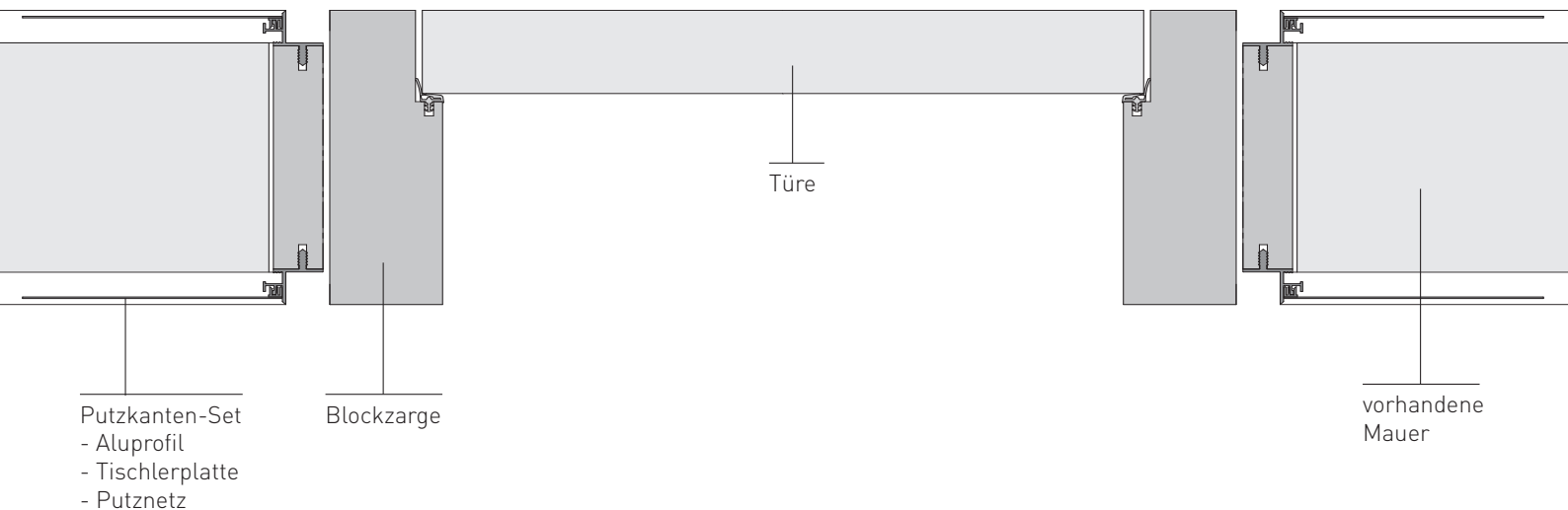
Putznetz

Putzkanten-Set

Mauer

Querschnitt

Detailansicht



WABU 3

Wandbündige Alu-Zarge
nach innen öffnend





WABU 3

Wandbündige Alu-Zarge nach innen öffnend

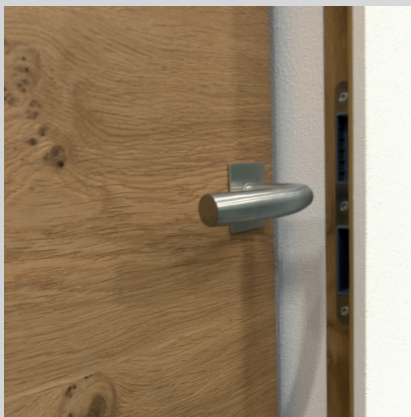
Montageschritt 1

Das Zargenprofil-Set (Aluprofil inkl. Montagewinkel und Putznetz) wird im **Rohbau** montiert.

Montageschritt 2

Nachdem die Wand verputzt wurde, kann die Beschlagsleiste in das Aluprofil montiert werden.

Optional wandbündige Sockelleistenprofile in 2 verschiedenen Tiefen erhältlich.



Magnetschließblech



Detail: Beschlagsleiste



Oberfläche: Eiche astig gebürstet, matt lackiert
Modell: Naomi 01 - nur Drückerlochbohrung
Zarge: WABU 3

WABU 3 Alu-Zarge nach innen öffnend

- Alu-Zarge TUS45 für Türblatt 45 mm stumpf mit Falz
- mit 3-seitigem Dämpfungsprofil
- mit Putznetz für bauseitiges Verputzen
- Kantenausführung: eckiges Aluprofil mit Putznetzaufnahme
- Falz ca. 12 x 35 mm passend für 29 mm stumpfen Einschlag
- vormontiert
- optional: Fräsungen innen und außen für Sockelleisten-anschlußprofil

Beschlagleisten-Set

- Holzleiste in passender Decklage und Oberfläche
- Fräsung für TE 240 3D N
- Fräsung für Magnetschließblech (Edelstahl)
- Beschläge und Dichtung lose beigelegt

Achtung: Türstopper bauseits zwingend notwendig!
Bitte bei der Bestellung die lichten Wandöffnungsmaße angeben! Bestellformular erhältlich!

Kantenformen:

- Eckig
- Soft 2

Oberflächen:

- HPL
- Echtholzurniere
- RAL / NCS-Farbtöne

verputzte Wand
oder Trockenwand

Putznetz

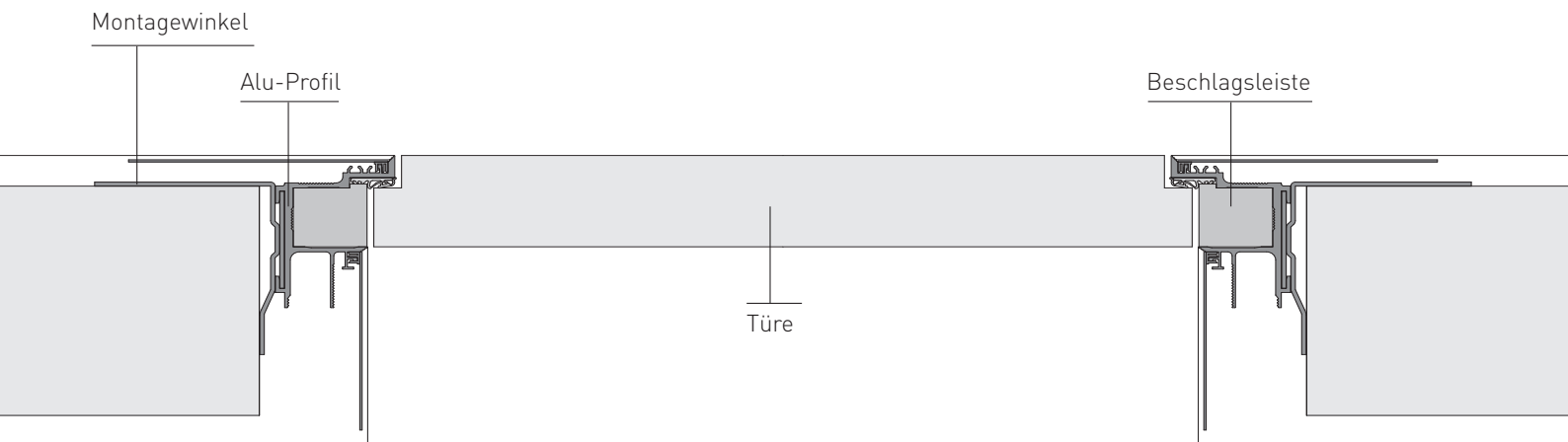
Mauer

Alu-Profil,
Montagewinkel

Detail:
Alu-Profil,
Montagewinkel
und Putznetz

Querschnitt

Detailansicht



WABU 4

WANDBÜNDIGE Alu-Zarge nach aussen öffnend





WABU 4

WANDBÜNDIGE Alu-Zarge nach aussen öffnend

Montageschritt 1

Das Zargenprofil-Set (Aluprofil inkl. Montagewinkel und Putznetz) wird im **Rohbau** montiert.

Montageschritt 2

Nachdem die Wand verputzt wurde, kann die Beschlagsleiste in das Aluprofil montiert werden.

Optional wandbündige Sockelleistenprofile in 2 verschiedenen Tiefen erhältlich.



Magnetschließblech



Detail: Beschlagsleiste



Oberfläche: RAL 9016 / 9010
Modell: G00 / Motivfräsung M50 A / Small nur Drückerlochbohrung
Zarge: WABU 4

WABU 4 Alu-Zarge nach aussen öffnend

- Alu-Zarge TUT45 für Türblatt 53 mm stumpf mit Falz
- mit 3-seitigem Dämpfungsprofil
- mit Putznetz für bauseitiges Verputzen
- Kantenausführung: eckiges Aluprofil mit Putznetzaufnahme
- Falz ca. 12 x 50 mm passend für 45 mm stumpfen Einschlag
- vormontiert
- optional: Fräsungen innen und außen für Sockelleisten-anschlußprofil

Beschlagleisten-Set

- Holzleiste in passender Decklage und Oberfläche
- Fräsung für TE 541 3D FVZ
- Fräsung für Magnetschließblech (Edelstahl)
- Beschläge und Dichtung lose beigelegt

Bitte bei der Bestellung die lichten Wandöffnungsmaße angeben! Bestellformular erhältlich!

Kantenformen:

- Eckig
- Soft 2

Oberflächen:

- HPL
- Echtholzurniere
- RAL / NCS-Farbtöne

verputzte Wand
oder Trockenwand

Putznetz

Mauer

Detail:
Aluprofil,
Montagewinkel
und Putznetz

Optional:
Profil für
Wandbündige
Sockelleiste

Querschnitt

Detailansicht

Montagewinkel

Alu-Profil

Beschlagsleiste

Türe

WABU 5

WANDBÜNDIGE Holz Zarge Stumpf





WABU 5

WANDBÜNDIGE Holz Zarge Stumpf



Oberfläche: Eiche astig lackiert
Modell: Naomi 01
Zarge: WABU 5 - Eckig

WABU 5 Holz Zarge Stumpf

- Umfassungszarge mit 3-seitigem Dämpfungsprofil
- Futterbrett: ECKIG, ca. 22 mm stark
- Bekleidungen: ECKIG, 50 mm breit, 17 mm stark
- Falz ca. 12 x 47,5 mm passend für stumpfes Türblatt
- Wandstärken ab 125 mm (inkl. Putz) von Zargenspiegel zu Zargenspiegel
- Zarge nicht verstellbar
- Ankerplatte vorgerichtet für verdeckt liegendes 3-D Band
- Magnetschließblech Edelstahl
- vormontiert

Putzkanten-Set

- 38 mm Span-Aluprofil mit Putznetz
- auf Gehrung gearbeitet
- vormontiert

Beachte: fertige Wandstärke mindestens 125 mm
Bitte bei der Bestellung die lichten Wandöffnungsmaße angeben! Bestellformular erhältlich!

Kantenformen:

Eckig

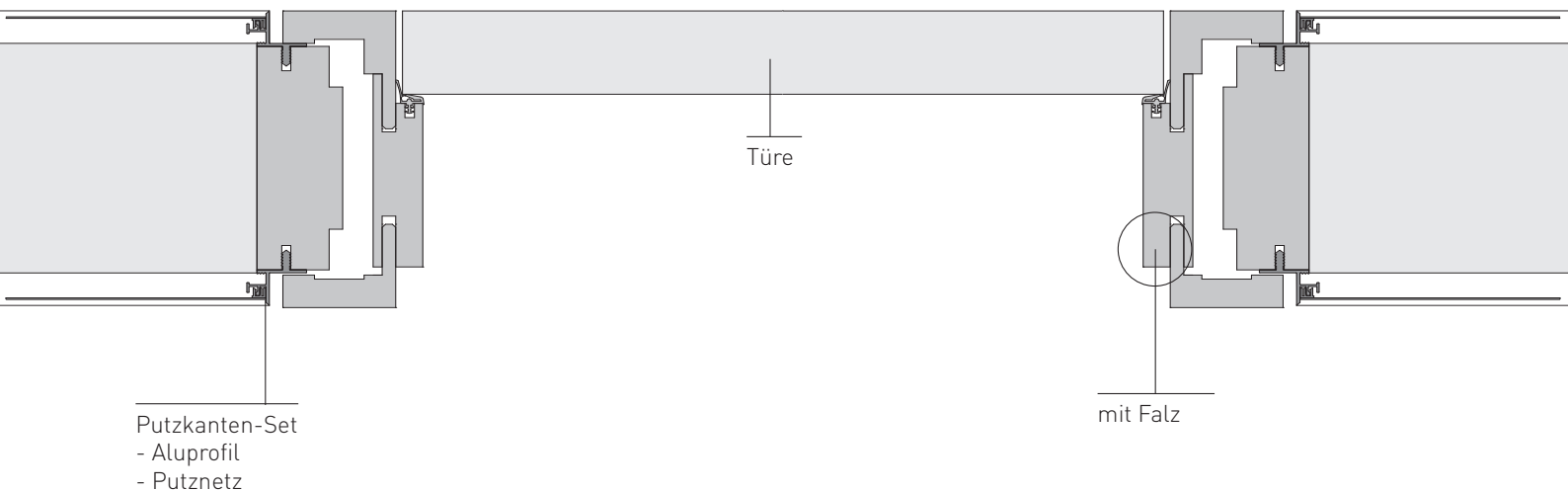
Oberflächen:

- HPL
- Echtholzfuerniere
- RAL / NCS-Farbtöne



Querschnitt

Detailansicht



WABU 6

WANDBÜNDIGE Holz Zarge Stumpf





WABU 6

WANDBÜNDIGE Holz Zarge Stumpf



Smart Touch:

Alleine durch das Berühren des Griffes oder der Griffmuschel wird ein Impuls an das Schloß gesendet und die Schloßfalle eingezogen. Die Tür öffnet sich.



Futterbrett und Bekleidung am Stück



Oberfläche: Almeiche matt lackiert
Modell: G00
Zarge: WABU 6
Drücker: Smart Touch SMT 9

WABU 6 Holz Zarge Stumpf

- Umfassungszarge mit 3-seitigem Dämpfungsprofil
- Futterbrett: ECKIG, ca. 22 mm stark
- Futterbrettbekleidungen 62 mm breit / Falzbekleidung 50 mm breit, ca. 15 mm stark
- Falzbekleidung zur Aufsteckmontage vorgerichtet
- Falz ca. 12 x 47,5 mm passend für stumpfes Türblatt
- Wandstärken ab 145 mm (inkl. Putz) von Zargenspiegel zu Zargenspiegel
- Zarge nicht verstellbar
- Magnetschließblech Edelstahl
- Ankerplatte vorgerichtet für verdeckt liegendes 3-D Band
- vormontiert

Putzkanten-Set

- 38 mm Span-Aluprofil mit Putznetz
- auf Gehrung gearbeitet
- vormontiert

Beachte: fertige Wandstärke mindestens 145 mm
Bitte bei der Bestellung die lichten Wandöffnungsmaße angeben! Bestellformular erhältlich!

Kantenformen:

Eckig

Oberflächen:

- HPL
- Echtholzfuerniere
- RAL / NCS-Farbtöne

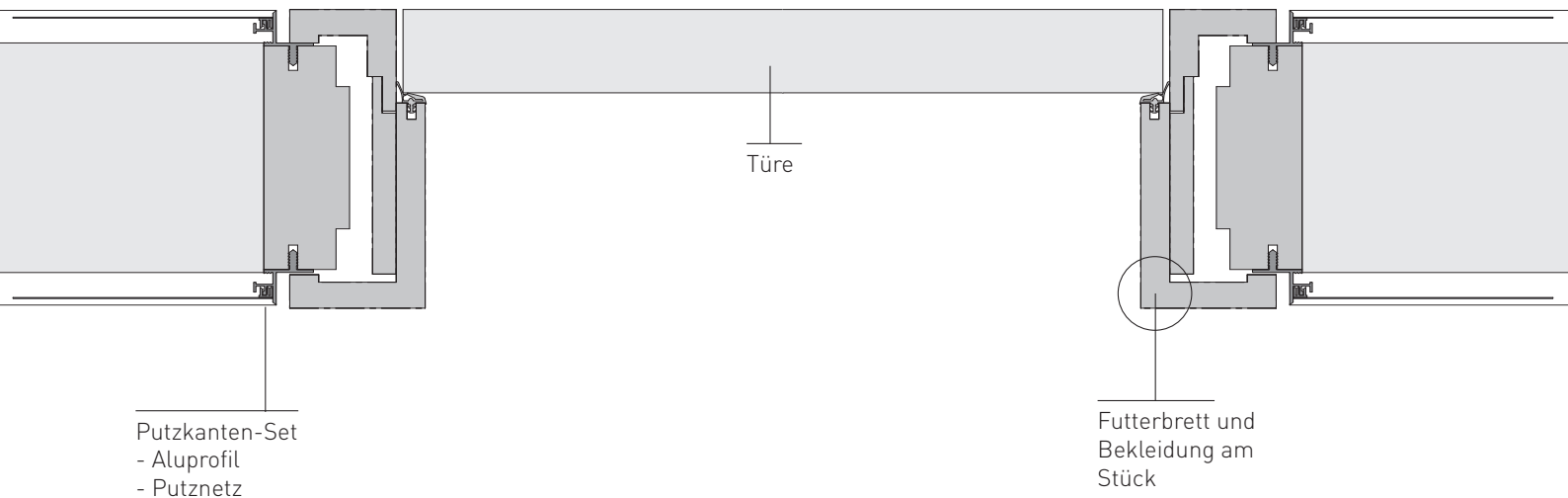
verputzte
Wand

Putzkanten-Set

Mauer

Querschnitt

Detailansicht



Drücker

Drücker mit 2 mm starker Flachrosette

Rosettenform rund, quadrat oder rechteckig frei wählbar



KOHO 1



KOHO 9



KOHO 2



KOHO 10



KOHO 3



KOHO 11



KOHO 4



KOHO 12



KOHO 5



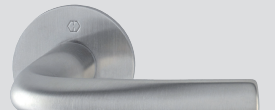
KOHO 13



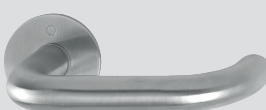
KOHO 6



KOHO 15



KOHO 7



KOHO 16



KOHO 8

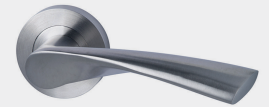


KOHO 17

Drücker mit ca. 10 mm starker Rosette



KOHO 100



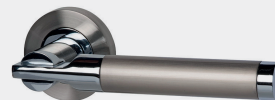
KOHO 134



KOHO 102



KOHO 136



KOHO 103



KOHO 137



KOHO 105



KOHO 143 Kupfer



KOHO 110



KOHO 117

Besondere Drücker



STRAIGHT



KOHO 300 WC



STRAIGHT WC



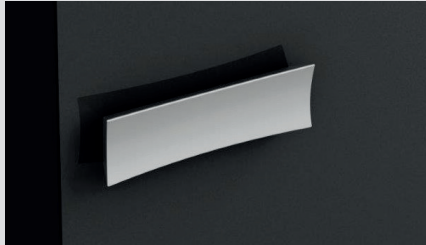
KOHO 301 WC

Smart Touch System aufgesetzt

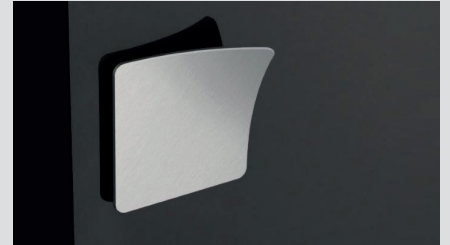
Alleine durch Berühren des feststehenden, aufgesetzten Griffes wird ein Impuls an das Schloß gesendet und die Schloßfalle eingezogen. Türblätter werden ohne Schlüsselbohrung ausgeführt, bei WC ist ein Schließknauf innen zusätzlich enthalten (mit Not- und Gefahrenfunktion).



SMT 1



SMT 2



SMT 3



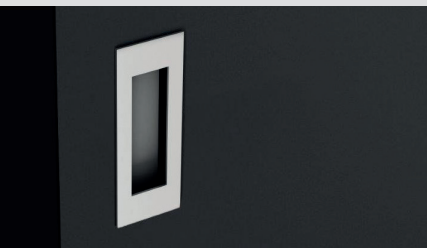
SMT 4



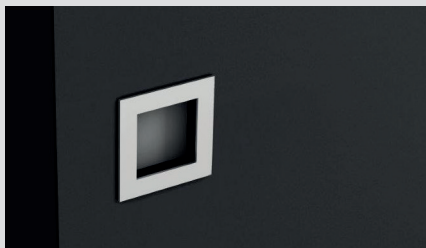
SMT 5

Smart Touch System eingelassen

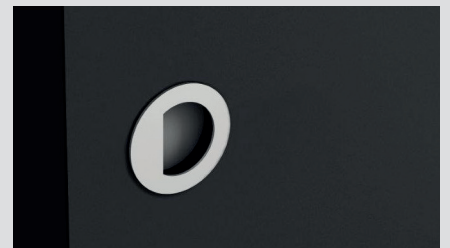
Alleine durch Berühren der eingelassenen Griffmuschel wird ein Impuls an das Schloß gesendet und die Schloßfalle eingezogen. Türblätter werden ohne Schlüsselbohrung ausgeführt, bei WC ist ein Schließknauf innen zusätzlich enthalten (mit Not- und Gefahrenfunktion).



SMT 6



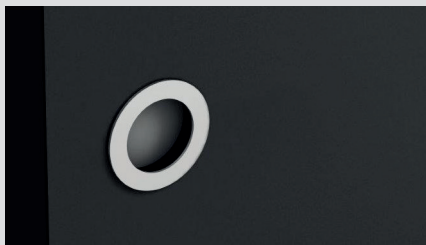
SMT 7



SMT 8



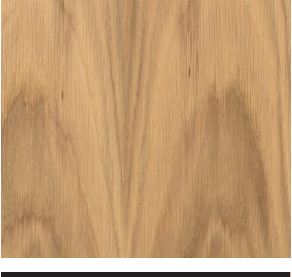



SMT 9



SMT 10

Furnierauswahl

Afromosia 	Ahorn gedämpft 	Almeiche mattlack 	Altholz Eiche geölt 	Altholz Fichte geölt 
Anigre 	Bambus Caramel schmal 	Bergeiche 	Bete 	Birke 
Birnbaum 	Brauneiche 	Buche 	Canadisch Ahorn 	Eiche Amerikanisch 
Eiche Amerikanisch geölt 	Eiche Amerikanisch mattlack 	Eiche Astig 	Eiche Astig mattlack 	Eiche geb KP43 
Eiche gekalkt 	Eiche weiss mattlack 	Erle 	Esche 	Esche GEPO 5859 
Esche OFPO 5859 	Fichte 	Fichte astig 	Kernbuche 	Kernesche 





KONOLD Härtsfelder Holzindustrie GmbH
Oberer Weiler 19
89561 Dischingen-Katzenstein
Tel: 07326 / 9600 - 0
Fax: 07326 / 9600 - 335
info@konold.com