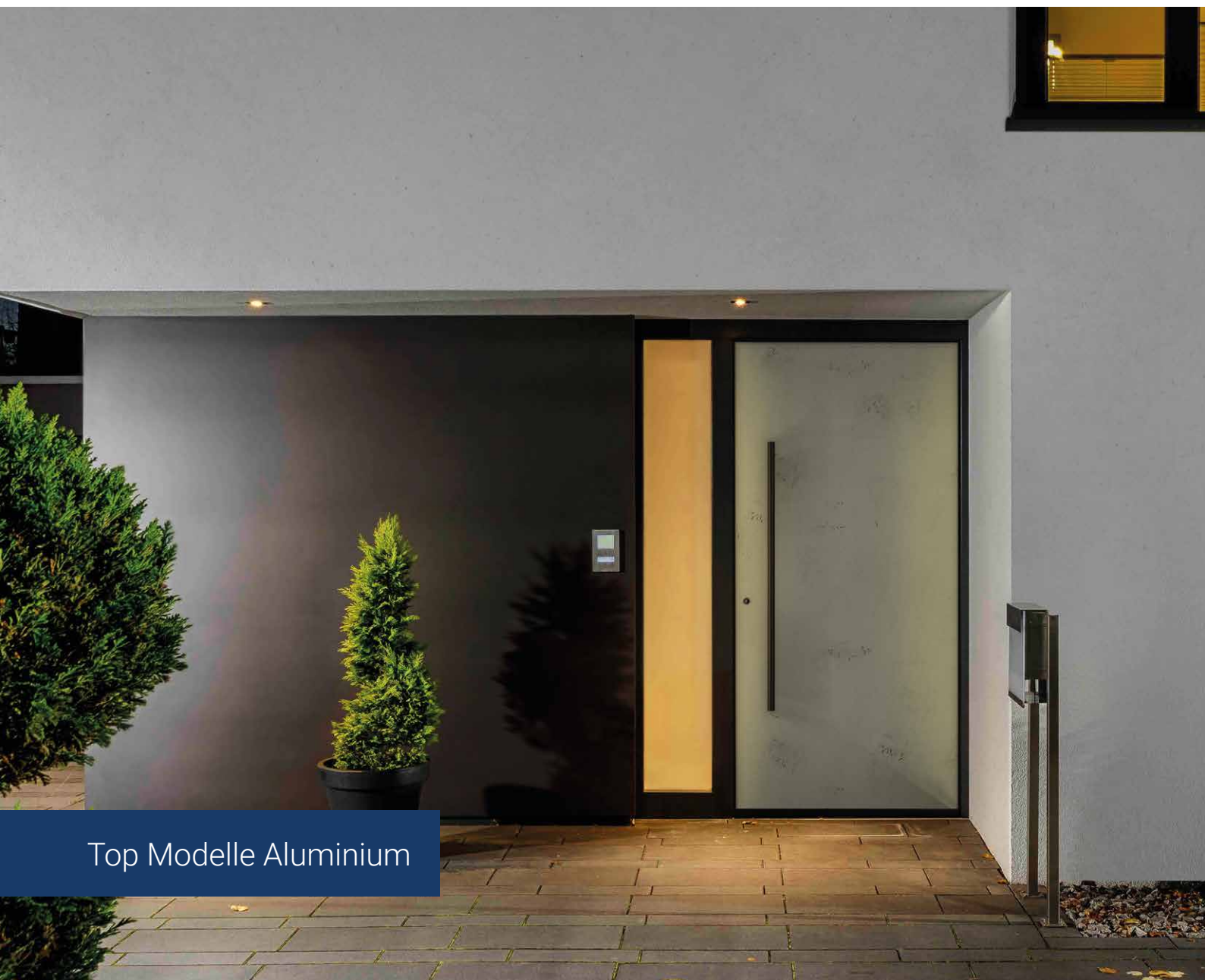


HAUSTÜREN

TOP MODELLE ALUMINIUM 2026



Top Modelle Aluminium

Gesamtkatalog 2026
Produktübersicht

www.burger-holzzentrum.de
shop.burger-holzzentrum.de

TOP MODELLE 2026

Haustüren mit Anspruch

Ausschlaggebend für Ihre wohlüberlegte Kaufentscheidung ist sicherlich die Optik. Der Funke muss überspringen. Ob modern, klassisch, puristisch oder charmant – die Haustür muss zu Ihnen und zum Stil Ihres Hauses passen. Aluminium Haustüren von KNEER-SÜDFENSTER sind nicht nur schön anzusehen und einladend, sondern überzeugen auch durch innere Werte wie eine robuste Konstruktion, hohe Sicherheit und eine gute Wärmedämmung.

Eine innovative, technisch ausgereifte Haustür erfüllt ihre Aufgaben über viele Jahre und sieht dabei auch noch sehr gut aus!

HAUSTÜR
KATEGORIE **PREMIUM⁺**

AB SEITE 6

HAUSTÜR
KATEGORIE **PREMIUM**

AB SEITE 14

HAUSTÜR
KATEGORIE **BASIS⁺**

AB SEITE 22

HAUSTÜR
KATEGORIE **BASIS**

SEITE 29



Herzlich Willkommen bei Kneer-Südfenster

Seit 90 Jahren produziert das Familienunternehmen KNEER-SÜDFENSTER hochwertige Bauelemente für anspruchsvolle Bauherren aus Aluminium-Holz, Holz, Aluminium, Aluminium-Kunststoff und Kunststoff. Rund 800 Mitarbeiter fertigen Fenster, Hebe-Schiebe-Türen, Pfosten-Riegel-Fassaden und Haustüren nach neuesten Erkenntnissen in höchster Qualität für Kunden in aller Welt.



MODELLÜBERSICHT	4
HAUSTÜR-MODELLE	6
UMWELTBEWUSSTSEIN	30
ALUMINIUM-FARBEN	32
ORNAMENTGLÄSER	33
EDELSTAHL AUSSTATTUNG	34
SCHWARZE AUSSTATTUNG	35
SCHLOSSTECHNIK	36
FINGERPRINT	37
FLÜGELAUSFÜHRUNGEN	38
SICHERHEITSTECHNIK	40
TECHNISCHE DATEN	42
ZUSATZAUSSTATTUNG	46

MODELLÜBERSICHT



AT A 26-215
 > Seite 6



AT A 26-220
 > Seite 8



AT A 26-225
 > Seite 10



AT A 26-226
 > Seite 12



AT A 26-201
 > Seite 16



AT A 26-206
 > Seite 20



AT A 26-231
 > Seite 21



AT A 26-701
 > Seite 22



AT A 26-702
 > Seite 22



AT A 26-703
 > Seite 22



AT A 26-122
 > Seite 24



AT A 26-124
 > Seite 24



AT A 26-113
 > Seite 24



AT A 26-125
 > Seite 24



AT A 26-105
 > Seite 26



AT A 26-120
 > Seite 28



AT A 26-126
 > Seite 28



AT A 26-127
 > Seite 29



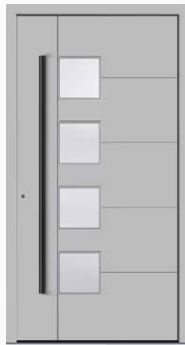
AT A 26-128
 > Seite 29



AT A 26-129
 > Seite 29



AT A 26-203
 > Seite 17



AT A 26-218
 > Seite 18



AT A 26-228
 > Seite 18



AT A 26-229
 > Seite 18



AT A 26-230
 > Seite 18



AT A 26-705
 > Seite 22



AT A 26-706
 > Seite 23



AT A 26-707
 > Seite 23



AT A 26-709
 > Seite 23



AT A 26-710
 > Seite 23



AT A 26-106
 > Seite 26



AT A 26-107
 > Seite 26



AT A 26-108
 > Seite 26



AT A 26-115
 > Seite 28



AT A 26-119
 > Seite 28



AT A 26-132
 > Seite 29

RC 2
Standard



AT A 26-215

ABBILDUNG

Standardausstattung

Farbe HWF-RAL7037-FMA

Staubgrau

Griff als innen liegende Griffmulde
inklusive LED-Beleuchtung

Halbgarnitur BA 3503

HARMONISCHE OPTIK

Eleganz neu definiert, diese Haustüre ist eine schlichte Schönheit.
Reduziert auf das Wesentliche, mit subtilen Details die im Licht erstrahlen.
Entdecken Sie den wahren Luxus in Ihrem Eingangsbereich.

Standardausstattung

Automatikschloss mit Tagesfallenfunktion | Rollenbänder frei wählbar | Haustür in RAL-Farbe, nach Farbkarte PG 1 & PG 2
Griff außen als innen liegende Griffmulde inklusive LED-Beleuchtung | Halbgarnitur frei wählbar



RC 2
Standard



AT A 26-220

ABBILDUNG

Standardausstattung

Rahmenfarbe HWF-RAL9005-FMA

Tiefschwarz

Türblattfarbe HWF-RAL9006-FME

Weißaluminium

Griff RAL 9005 Tiefschwarz

inklusive LED-Beleuchtung

Halbgarnitur BA 3505

ZEITLOS ELEGANT

Hinter dem charmanten Äußeren verbirgt sich modernste Technik und eine innovative Sicherheitsausstattung. Eine moderne Haustüre bedeutet mehr Schutz, Geborgenheit und Wohlbefinden.

Standardausstattung

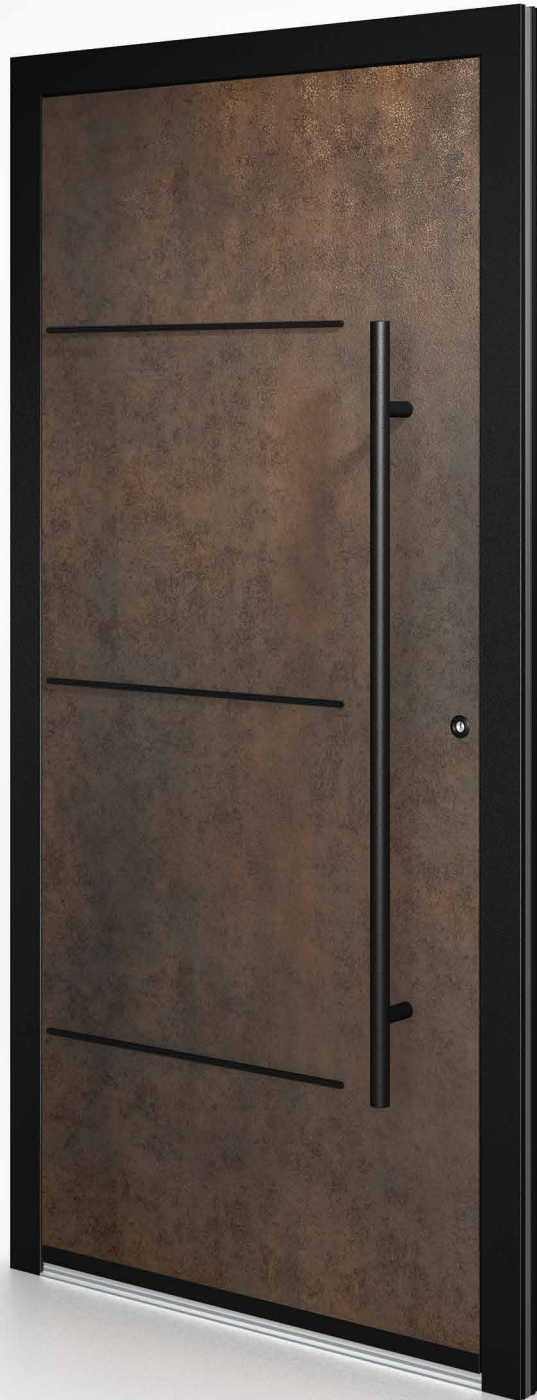
Automatikschloss mit Tagesfallenfunktion | Rollenbänder frei wählbar | Haustür in RAL-Farbe, nach Farbkarte PG 1 & PG 2

Griff außen Aluminium pulverbeschichtet RAL 9005 Tiefschwarz Feinstruktur matt inklusive LED-Beleuchtung

Halbgarnitur frei wählbar | ⚠ Nur mit abgebildetem Griff in Tiefschwarz oder Silber lieferbar



RC 2
Standard



AT A 26-225

ABBILDUNG

Standardausstattung

Rahmenfarbe HWF-RAL9005-FMA

Tiefschwarz

Türblatt Rostoptik Keramik-Corten

Halbgarnitur BA 3505

*Design Tiefschwarzes Sockelblech
und Lisenen*

BITTE BEACHTEN

*Lisenen & Corten-Oberfläche sind
nur auf der Außenseite möglich*

ROBUST UND UNKOMPLIZIERT

Schon vor über 30.000 Jahren wurden Figuren und Gefäße aus gebrannten Lösslehm hergestellt. Heute ist Keramik ein vielseitiger High-Tech-Werkstoff – die Robustheit ist legendär. Das Modell Keramik-Corten erinnert an eine rostige, vom Wind und Wetter gegerbte Stahlplatte, kratzfest und unkompliziert im Umgang.

Standardausstattung

*Automatikschloss mit Tagesfallenfunktion | Rollenbänder frei wählbar | Rahmen, Farbe HWF-RAL9005-FMA Tiefschwarz
Türblatt außen Rostoptik Keramik-Corten | Türblatt innen Farbe HWF-RAL9005-FMA Tiefschwarz | Griff rund 1200 mm,
Farbe frei wählbar | Halbgarnitur frei wählbar | Sockelblech und Lisenen Farbe frei wählbar*



ABBILDUNG AT A 26-225 | Rahmenfarbe HWF-RAL9005-FMA Tiefschwarz | Türblatt Rostoptik Keramik-Corten
Griffstange rund Tiefschwarz 1200 mm | Halbgarnitur BA 3505 | Design Tiefschwarzes Sockelblech & Lisenen

RC 2
Standard



AT A 26-226

ABBILDUNG

Standardausstattung

Rahmenfarbe HWF-RAL9005-FMA

Tiefschwarz

Türblatt Art-Beton

Halbgarnitur BA 3505

Design Tiefschwarzes Sockelblech

BITTE BEACHTEN

*die Betonoptik ist nur auf
der Außenseite möglich*

ÄSTHETIK IN DER ZURÜCKHALTUNG

Raue, von Poren geprägte Oberfläche: Die Betonoptik ist eine zeitlos und industriell anmutende Erscheinung. Die elegante Haustür für Bauherren mit einem Faible für das Besondere.

Standardausstattung

Automatikschloss mit Tagesfallenfunktion | Rollenbänder frei wählbar | Rahmen, Farbe HWF-RAL9005-FMA Tiefschwarz
Türblatt außen Art-Beton | Türblatt innen Farbe HWF-RAL9005-FMA Tiefschwarz | Griff halbrund 1000 mm, Farbe frei wählbar
Halbgarnitur frei wählbar | Sockelblech Farbe frei wählbar



ABBILDUNG AT A 26-226 | Rahmenfarbe HWF-RAL9005-FMA Tiefschwarz | Türblatt Art-Beton
Griffstange halbrund Tiefschwarz 1000 mm | Halbgarnitur BA 3505

PREMIUM

IHRE HAUSTÜR, IHR STIL

Verleihen Sie Ihrem Hauseingang Charakter, mit unseren neuen Design-Oberflächen.

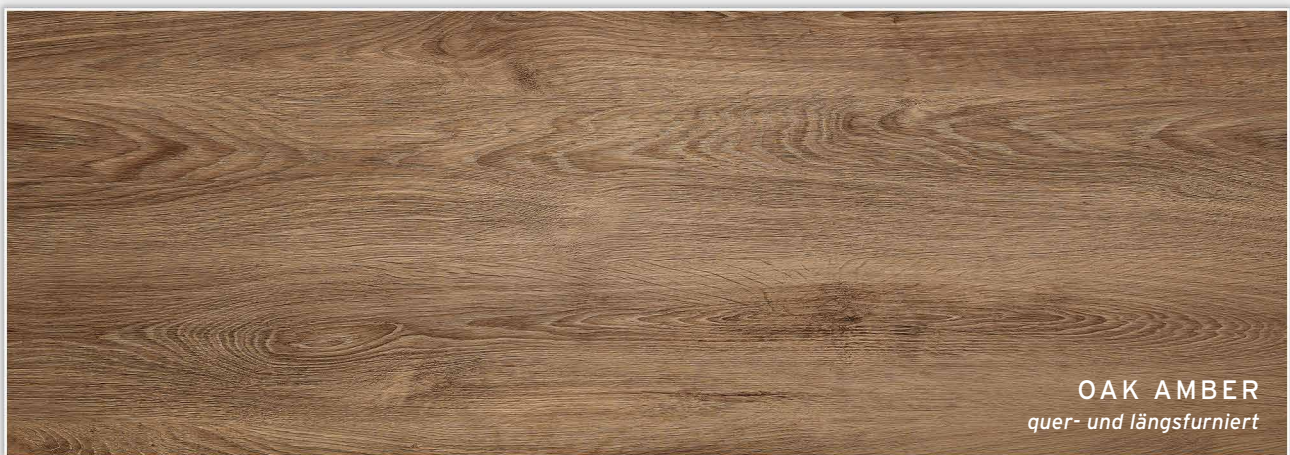
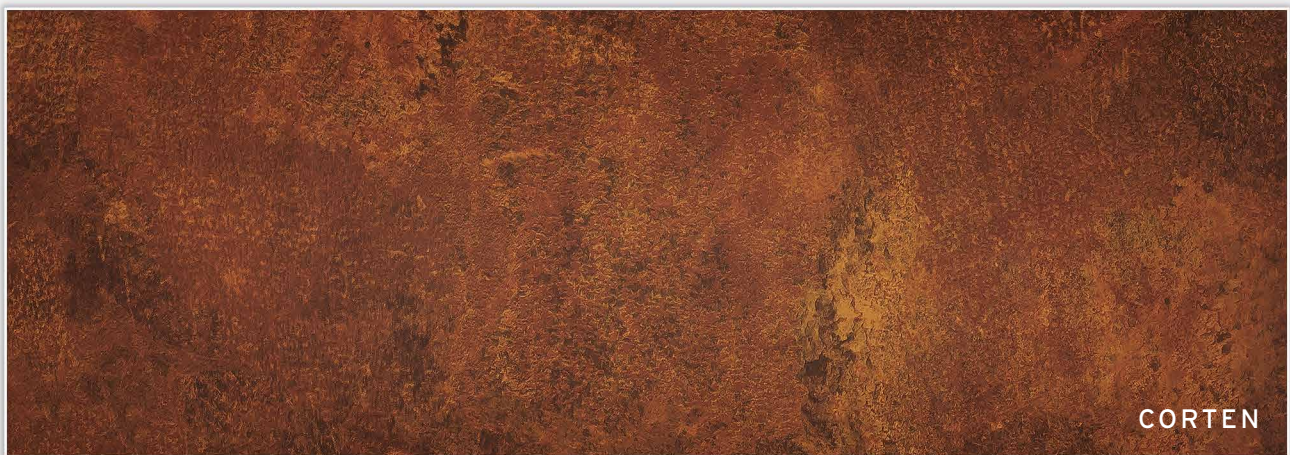
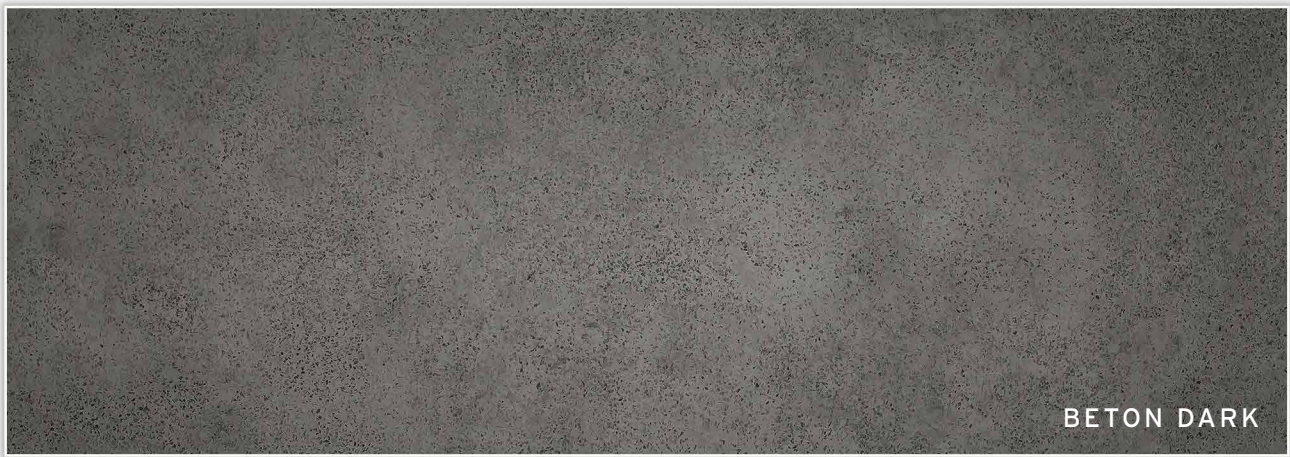
Die Kombination von Schwarz mit natürlichen Holzdekoren schafft eine einladende Gemütlichkeit, während moderne Rost- oder Betonoptiken Ihrer Haustür einen industriell anmutenden Charme verleihen.

Diese Haustüren können mit den folgenden Designoberflächen individuell gestaltet werden:

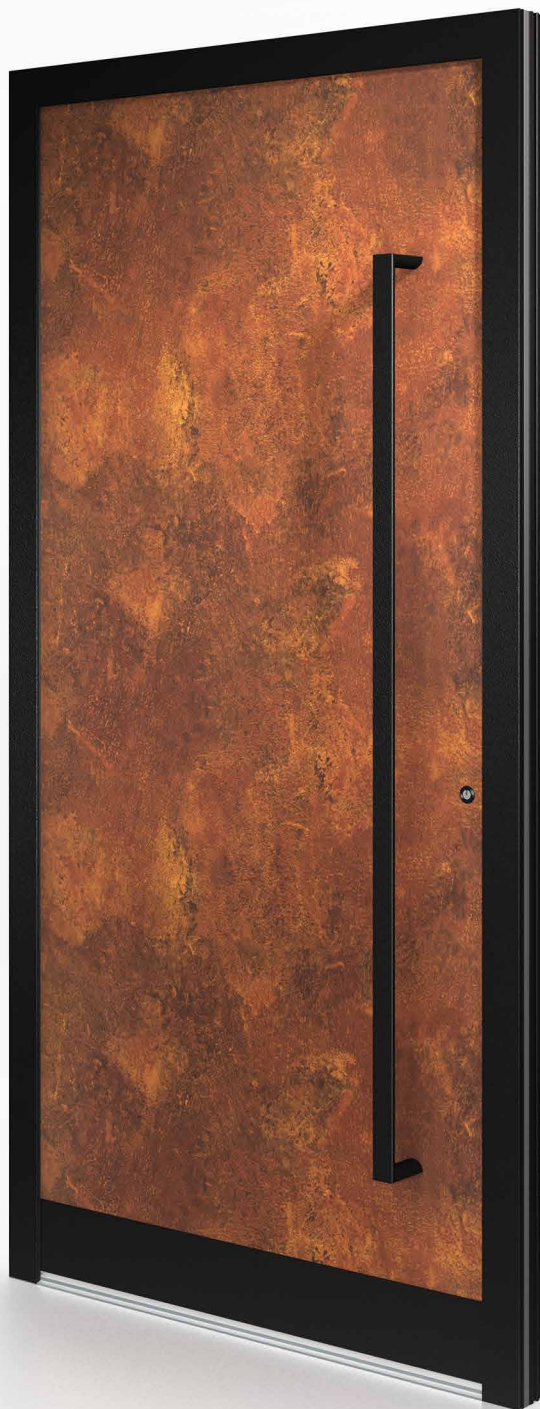
AT A 26-201 | AT A 26-203 | AT A 26-206 | AT A 26-228 | AT A 26-229

Weiterhin stehen Ihnen auch unsere Standardfarben (Aluminium-Farben PG 1 und PG 2) zur Auswahl.





RC 2
Standard



AT A 26-201

ABBILDUNG

Rahmenfarbe HWF-RAL9005-FMA

Tiefschwarz

Türblatt Corten

Griffstange BA 3013

Halbgarnitur BA 3505

Design Tiefschwarzes Sockelblech

BITTE BEACHTEN

*die abgebildete Haustüre
enthält Sonderausstattungen*

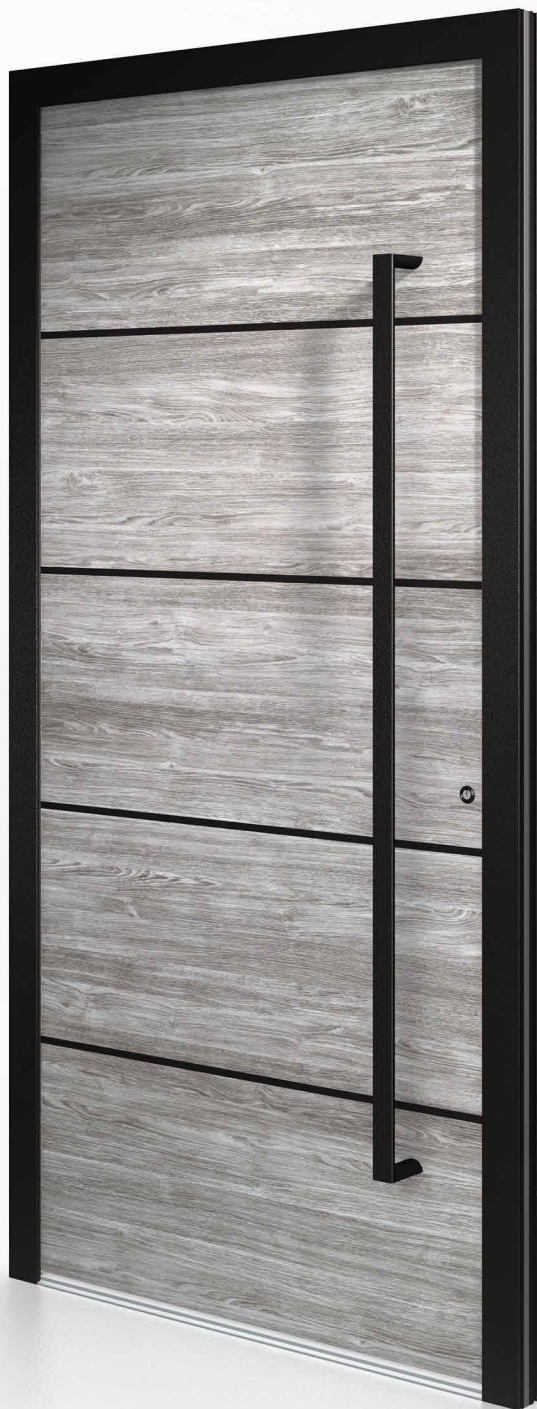
Standardausstattung



Edelstahl
Standard

Automatikschloss mit Tagesfallenfunktion | Rollenbänder, Farbe Silber | Rahmen nach Farbkarte PG 1 und PG 2
Türblatt nach Farbkarte PG 1 und PG 2, oder Designoberflächen **siehe Seite 15** | Griff in Edelstahl frei wählbar
Halbgarnitur BA 3503 | Sockelblech in Edelstahl

RC 2
Standard



AT A 26-203

ABBILDUNG

Rahmenfarbe HWF-RAL9005-FMA

Tiefschwarz

Türblatt Oak Concrete

Griffstange BA 3013

Halbgarnitur BA 3505

Design Tiefschwarze Lisenen

BITTE BEACHTEN

die abgebildete Haustüre
enthält Sonderausstattungen



Standardausstattung



Edelstahl
Standard

Automatikschloss mit Tagesfallenfunktion | Rollenbänder, Farbe Silber | Rahmen nach Farbkarte PG 1 und PG 2
Türblatt nach Farbkarte PG 1 und PG 2, oder Designoberflächen **siehe Seite 15** | Griff in Edelstahl frei wählbar
Halbgarnitur BA 3503 | Lisenen in Edelstahl

PREMIUM



AT A 26-218

Farbe HWF-RAL9006-FME Weißaluminium
Glas Satiniert Weiß
Griffstange BA 3016 | *Halbgarnitur* BA 3505
Design Nuten



AT A 26-228

Farbe HWF-RAL9006-FME Weißaluminium
Glas Satiniert Weiß
Griffstange BA 3015 | *Halbgarnitur* BA 3505
Design Tiefschwarze Lisenen



AT A 26-229

Farbe HWF-DB703-FME DB 703
Griff integrierte schwarze Griffmulde | *Halbgarnitur* BA 3505
LED-Beleuchtung



AT A 26-230

Farbe HWF-DB703-FME DB 703
Griffstange BA 3013
Halbgarnitur BA 3505 | *Design* Nuten

BITTE BEACHTEN

die abgebildeten Haustüren enthalten Sonderausstattungen





AT A 26-206

ABBILDUNG

Rahmenfarbe HWF-RAL9005-FMA

Tiefschwarz

Türblatt Beton Dark

Glas Satiniert Weiß

Griffstange BA 3016

Halbgarnitur BA 3505

Design Tiefschwarze Lisenen

BITTE BEACHTEN

die abgebildete Haustüre
enthält Sonderausstattungen

Standardausstattung



**Edelstahl
Standard**

Automatikschloss mit Tagesfallenfunktion | Rollenbänder, Farbe Silber | Rahmen nach Farbkarte PG 1 und PG 2
Türblatt nach Farbkarte PG 1 und PG 2, oder Designoberflächen **siehe Seite 15** | Griff in Edelstahl frei wählbar
Halbgarnitur BA 3503 | Lisenen in Edelstahl



AT A 26-231

ABBILDUNG

Rahmenfarbe und Mittellage
HWF-RAL9005-FMA Tiefschwarz
Türblatt HWF-RAL9006-FME
Weißaluminium
Tellergriff in eloxiert Silber
Halbgarnitur BA 3503
Design Nuten

Standardausstattung



Automatikschloss mit Tagesfallenfunktion | Rollenbänder, Farbe Silber | Rahmen nach Farbkarte PG 1 & PG 2
 Türblatt nach Farbkarte PG 1 und PG 2 | ⚠ **Nur mit abgebildetem Tellergriff in eloxiert Schwarz oder Silber**
 lieferbar | Halbgarnitur BA 3503 | Nuten | Haustür auch einfarbig möglich



AT A 26-701

Farbe HWF-RAL9016-FMA Verkehrsweiß
Glas Satiniert Weiß
Griffstange BA 3047 | *Halbgarnitur* BA 3503



AT A 26-702

Farbe HWF-RAL9016-FMA Verkehrsweiß
Glas Satiniert Weiß
Griffstange BA 3047 | *Halbgarnitur* BA 3503



AT A 26-703

Farbe HWF-RAL7037-FMA Staubgrau
Glas Satiniert Weiß
Griffstange BA 3047 | *Halbgarnitur* BA 3503



AT A 26-705

Farbe HWF-RAL7037-FMA Staubgrau
Glas Satiniert Weiß
Griffstange BA 3047 | *Halbgarnitur* BA 3503

ALLE MODELLE

nur mit abgebildetem Griff in 1600 mm möglich



AT A 26-706

Farbe HWF-RAL9016-FMA Verkehrsweiß
Glas Satiniert Weiß
Griffstange BA 3047 | *Halbgarnitur* BA 3503



AT A 26-707

Farbe HWF-RAL9016-FMA Verkehrsweiß
Griffstange BA 3047 | *Halbgarnitur* BA 3503



AT A 26-709

Farbe HWF-RAL7037-FMA Staubgrau
Griffstange BA 3047 | *Halbgarnitur* BA 3503
Design Edelstahl-Lisenen



AT A 26-710

Farbe HWF-RAL7037-FMA Staubgrau
Glas Satiniert Weiß
Griffstange BA 3047 | *Halbgarnitur* BA 3503

ALLE MODELLE

nur mit abgebildetem Griff in 1600 mm möglich



AT A 26-122

Farbe HWF-RAL9016-FMA Verkehrsweiß
Glas Satiniert Weiß
Griffstange BA 3080 | *Halbgarnitur* BA 3504
Design Außen mit Kassetten & Ornamentrahmen



AT A 26-124

Farbe HWF-RAL9016-FMA Verkehrsweiß
Glas Satiniert Weiß
Griffstange BA 3080 | *Halbgarnitur* BA 3504
Design Außen mit Kassetten & Ornamentrahmen
Sprossen Außen & Innen geklebt



AT A 26-113

Farbe HWF-RAL7016-FMA Anthrazitgrau | *Glas* Satiniert Weiß
Griffstange BA 3080 | *Halbgarnitur* BA 3504
Design Außen mit Kassette & Ornamentrahmen
Sprossen Außen im Scheibenzwischenraum



AT A 26-125

Farbe HWF-RAL7016-FMA Anthrazitgrau
Glas Satiniert Weiß
Griffstange BA 3080 | *Halbgarnitur* BA 3504
Design Außen mit Zier-Rosette mittig

ALLE MODELLE

nur mit abgebildetem Griff in 600 mm möglich



ABBILDUNG AT A 26-113 | Farbe HWF-RAL9016-FMA Verkehrsweiß | Glas Iso hell | Griffstange BA 3080
Halbgarnitur BA 3504 | Design Außen mit Kassette & Ornamentrahmen | Sprossen Außen im Scheibenzwischenraum



AT A 26-105

Farbe HWF-RAL9016-FMA Verkehrsweiß
Glas Satiniert Weiß
Griffstange BA 3047 | Halbgarnitur BA 3504



AT A 26-106

Farbe HWF-RAL9016-FMA Verkehrsweiß
Glas Satiniert Weiß
Griffstange BA 3047 | Halbgarnitur BA 3504



AT A 26-107

Farbe HWF-RAL7016-FMA Anthrazitgrau
Glas Satiniert Weiß
Griffstange BA 3047 | Halbgarnitur BA 3504



AT A 26-108

Farbe HWF-RAL7016-FMA Anthrazitgrau
Glas Satiniert Weiß
Griffstange BA 3047 | Halbgarnitur BA 3504

ALLE MODELLE

nur mit abgebildetem Griff in 1600 mm möglich



ABBILDUNG AT A 26-106 | Farbe HWF-RAL7016-FMA Anthrazitgrau
Glas Satiniert Weiß | Griffstange BA 3047 | Halbgarnitur BA 3504



AT A 26-115

Farbe HWF-RAL9016-FMA Verkehrsweiß
Glas Satiniert Weiß
Griffstange BA 3047 | *Halbgarnitur* BA 3504



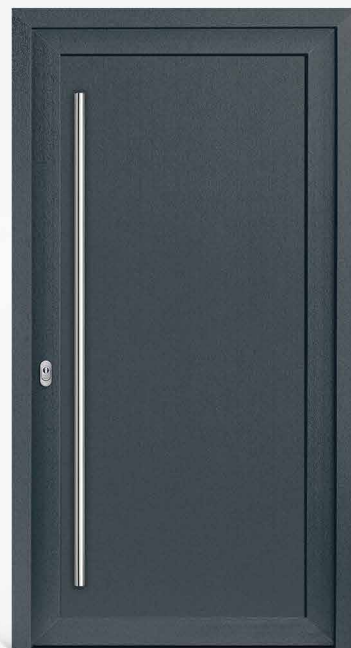
AT A 26-119

Farbe HWF-RAL9016-FMA Verkehrsweiß
Griffstange BA 3047 | *Halbgarnitur* BA 3504
Design Edelstahl-Lisenen



AT A 26-120

Farbe HWF-RAL7016-FMA Anthrazitgrau
Glas Satiniert Weiß
Griffstange BA 3047 | *Halbgarnitur* BA 3504



AT A 26-126

Farbe HWF-RAL7016-FMA Anthrazitgrau
Griffstange BA 3047
Halbgarnitur BA 3504

ALLE MODELLE

BASIS



AT A 26-127

Farbe HWF-RAL9016-FMA Verkehrsweiß
Glas Satiniert Weiß
Griffstange BA 3071 | Halbgarnitur BA 3504



AT A 26-128

Farbe HWF-RAL9016-FMA Verkehrsweiß
Glas Satiniert Weiß
Griffstange BA 3071 | Halbgarnitur BA 3504



AT A 26-129

Farbe HWF-RAL7016-FMA Anthrazitgrau
Glas Satiniert Weiß
Griffstange BA 3071 | Halbgarnitur BA 3504



AT A 26-132

Farbe HWF-RAL7016-FMA Anthrazitgrau
Glas Satiniert Weiß
Griffstange BA 3071 | Halbgarnitur BA 3504

ALLE MODELLE

nur mit abgebildetem Griff in 1000 mm möglich

UMWELTBEWUSSTSEIN

HOCHWERTIGE MATERIALIEN

Unsere Haustüren und Fenster stehen für höchste Qualität und Individualität. Einen entscheidenden Beitrag dazu leisten sorgfältig ausgewählte Materialien:

**Holz, Aluminium, Glas,
Oberflächenbeschichtung und Dichtung**

Jede Haustür wird auf die Bedürfnisse des Kunden, seine Wünsche und die architektonischen Gegebenheiten abgestimmt. Nur dadurch kann eine lange Nutzungsdauer gewährleistet werden.



NACHHALTIGKEIT BEGINNT BEIM MENSCHEN

Bei Kneer-Südfenster stehen die Mitarbeiter im Mittelpunkt, sie sind unsere wichtigste Ressource. Wir legen großen Wert auf ein Wertschätzendes, sicheres und motivierendes Arbeitsumfeld.

Viele unserer Mitarbeiter begleiten uns 15, 25 oder gar 40 Jahre. Dies zeigt, dass wir ein starkes Team sind, auf das man sich verlassen kann.

WO GEHOBELT WIRD, FÄLLT WÄRME AN

Mit jeder Haustür die unser Werk verlässt, übernehmen wir Verantwortung. Unser Ziel ist es, den Nutzen für die Bewohner zu maximieren und gleichzeitig die Auswirkungen auf unseren Planeten so gering wie möglich zu halten.

Deshalb haben wir auf unseren Dächern Fotovoltaik-Anlagen installiert und heizen mit anfallenden Spänen in modernsten umweltschonenden Heizungsanlagen.

Unsere Fertigungshallen sind hoch wärmegeklämt und haben Fußbodenheizungen mit niedrigen Vorlauftemperaturen.

Wichtige Faktoren - ökonomisch wie ökologisch - sind eine vorausschauende intelligente Produktentwicklung, sowie Investitionen in modernste, vernetzte Fertigungstechniken, welche die Effizienz erhöhen und die Umwelt schonen.



UNSERE WERKSTOFFE ALS VOLLSORTIMENTER

Holz

Wir verwenden ausschließlich Holz
aus nachhaltiger Forstwirtschaft:
FSC und PEFC

Holz ist ein nachwachsender Rohstoff und speichert
CO₂ über die gesamte Nutzungsdauer hinweg.
Holz weist gutes Dämmwerk auf. Das bedeutet weniger
Heizenergie und somit eine bessere Umweltbilanz.

Die Herstellung von Fenstern und Haustüren aus Holz
benötigt deutlich weniger Energie. Die Lebensdauer
beträgt 40 - 60 Jahre. Durch wasserbasierte Lasuren und
Lacke ist die Oberfläche umweltfreundlich.

Aluminium

Haustüren und Fenster aus Aluminium und Aluminium-
Holz sind extrem nachhaltig und sortenrein trennbar.
Sie sind robust, wetterfest und langlebig, brauchen wenig
Pflege und schneiden ökologisch gut ab.

Aluminium ist sehr gut recycelbar und lässt sich
nahezu unbegrenzt wiederverwenden!

Kunststoff

Kunststofffenster und Haustüren sind langlebig,
energieeffizient und zunehmend aus recyceltem
Material hergestellt. Im nachhaltigen Produktzyklus
werden sie ressourcenschonend gewonnen, lange
genutzt und am Ende sortenrein recycelt.

So bleibt der Wertstoff Kunststoff im Kreislauf
und reduziert Energieverbrauch und Abfall.

Der Beste Strom ist der,
DEN WIR ERST GAR NICHT VERBRAUCHEN!



ALUMINIUM-FARBEN

PREISGRUPPE 1



HWF-RAL9016-FMA
Verkehrsweiß



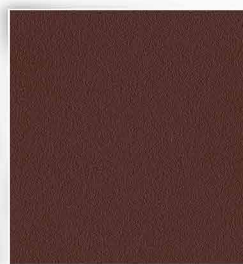
HWF-RAL7040-FMA
Fenstergrau



HWF-RAL7037-FMA
Staubgrau



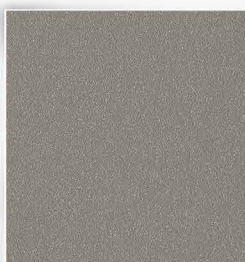
HWF-RAL7016-FMA
Anthrazitgrau



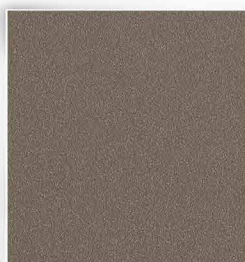
HWF-RAL8017-FMA
Schokoladenbraun



HWF-RAL9006-FME
Weißaluminium



HWF-RAL9007-FME
Graualuminium



HWF-7774-FME
Vulkanasche



HWF-DB703-FME
DB 703



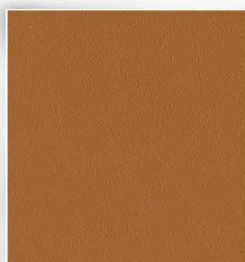
HWF-7773-FME
Gusseisen



HWF-RAL8014-FMA
Sepiabraun



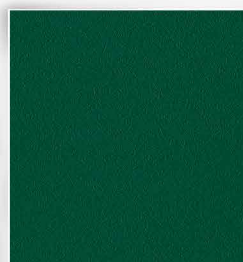
HWF-RAL8011-FMA
Nussbraun



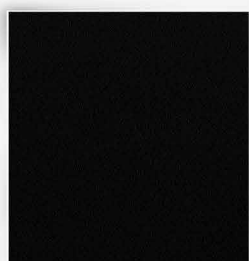
HWF-RAL8003-FMA
Lehmraun



HWF-RAL3004-FMA
Purpurrot



HWF-RAL6005-FMA
Moosgrün



HWF-RAL9005-FMA
Tiefschwarz



HWF-6669-GMA
Alu Natur



HWF-6668-GMA
Alu Mittelbronze

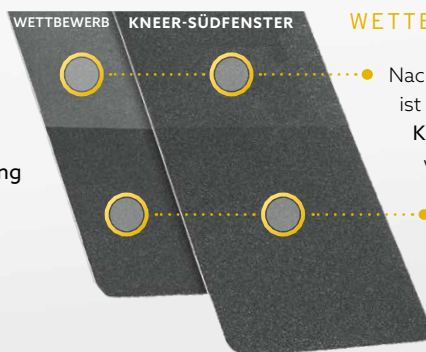


HWF-6667-GMA
Alu Dunkelbronze

ALUMINIUM-SONDERFARBEN

- 1 **PREISGRUPPE 2** | siehe Rubrik **Zusatzausstattung**
RAL-Farbe nach Wahl glatt-matt
- 2 **PREISGRUPPE 3 - 5** | siehe Rubrik **Zusatzausstattung**
RAL-Farbe nach Wahl glatt-glanz, feinstruktur
und hochwetterfest (HWF) soweit möglich

ACHTUNG Folgende Farben sind nicht lieferbar: NCS-,
DB- und RAL-Design-Farbkarte, Holzdekore, Perl-Effekt



WETTERTEST

- Nach 10 JAHREN Bewitterung, ist die HWF-Beschichtung von **KNEER-SÜDFENSTER** deutlich weniger ausgebleicht
- Pulverbeschichtung im Neuzustand

ORNAMENTGLÄSER



SATINIERT WEIß*



CHINCHILLA WEIß*



MASTERCARRE WEIß*



BAROCK WEIß



SILVIT WEIß



GOTHIK WEIß



MADRAS PAVE WEIß



MADRAS UADI WEIß

HINWEIS

Bei **BASIS** und **BASIS*** Haustüren sind ausschließlich die gekennzeichneten* Ornamente möglich

ESG-VERGLASUNG FÜR IHRE SICHERHEIT

ESG-Glas sorgt dafür, dass bei einem Bruch die Scheiben in kleine, unscharfe Bruchstücke zerfallen, somit wird die Verletzungsgefahr deutlich reduziert. Gleichzeitig wird die Widerstandsfähigkeit gegen mechanische Belastungen und Einbruchversuche erhöht.

- ✓ Beidseitig flügelüberdeckende Füllungen sind im Standard mit ESG
- ✓ Die äußere und innere Scheibe werden als 4 mm ESG ausgeführt



IN DER HAUSTÜR
GEBROCHEN

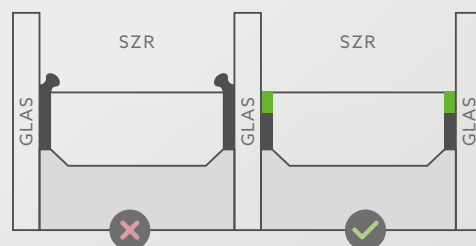


DETAILANSICHT
DER SCHERBEN

GLAS-RANDVERBUND

Bei Isolierglasscheiben entsteht im Scheibenzwischenraum (SZR) durch Ausdehnung der Luft bei Wärme und Kontraktion bei Kälte ein Pumpeffekt. Dichtstoff kann sich dadurch in Richtung Scheibenzwischenraum bewegen. Durch die Sperre wird verhindert, dass der Dichtstoff in den sichtbaren Scheibenzwischenraum vordringt. So bleibt der Randverbund langfristig sauber.

- ✓ Sperre bei Füllungstüren im Standard



KEINE SPERRE
Dichtstoff bewegt sich in
den sichtbaren SZR

MIT SPERRE
Verhindert dass Dichtstoff
in den SZR vordringt

EDELSTAHL AUSSTATTUNG



GRIFSTANGE HALBRUND

Material: Edelstahl
1480 mm – BA 3030
1280 mm – BA 3011
1040 mm – BA 3004



GRIFSTANGE RUND

Material: Edelstahl
1600 mm – BA 3047*
1480 mm – BA 3001
1200 mm – BA 3003
500 mm – BA 3010

HINWEIS

Bei **PREMIUM** Haustüren können Sie aus diesen Griffstangen auswählen

HALBGARNITUREN

PREMIUM, **BASIS+** und **BASIS** Haustüren sind im Standard mit Edelstahl-Ausstattung und Innendrücker BA 3503 und BA 3504 ausgestattet. Auf Wunsch kann auf der Außenseite anstatt der Griffstange auch ein Drücker gewählt werden. Der Außendrücker ist identisch mit dem Innendrücker (ohne Mehrpreis). Sie erhalten 5 Schlüssel im Standard.



HALBGARNITUR: BA 3503

Flügelausführung: Aufsatzfüllung
Drückerform: Rund
Innen: Aufgesetzte Rosette
Außen: Aufgesetzte Ringrosette
Material: Edelstahl



HALBGARNITUR: BA 3504

Flügelausführung: Einsatzfüllung
Drückerform: Rund
Innen: Aufgesetzte Rosette
Außen: Aufgesetzte Schutzrosette
Material: Edelstahl



PROFILZYLINDER

mit Bohrschutz und
5 Wendschlüssel



HALBGARNITUR: BA 3531

Flügelausführung: Aufsatzfüllung
Drückerform: Halbrund
Innen: Aufgesetzte Rosette
Außen: Aufgesetzte Ringrosette
Material: Edelstahl



HALBGARNITUR: BA 3527

Flügelausführung: Einsatzfüllung
Drückerform: Halbrund
Innen: Aufgesetzte Rosette
Außen: Aufgesetzte Schutzrosette
Material: Edelstahl



SOCKELBLECH

Modelle: 203, 215, 220
Material: Edelstahl

SCHWARZE AUSSTATTUNG



HINWEIS

Bei PREMIUM Haustüren können Sie aus diesen Griffstangen auswählen

GRIFFSTANGE HALBRUND

1480 mm – BA 3013
1280 mm – BA 3014
1040 mm – BA 3015



GRIFFSTANGE RUND

1480 mm – BA 3016
1200 mm – BA 3017
500 mm – BA 3018

Schwarze MAGIE

Voll im Trend:

Accessoires in einem eleganten sehr intensiven Schwarz. Geheimnisvoll, traditionell und faszinierend.

Magische Kräfte ziehen Ihre Besucher in den Bann und vermitteln bereits beim Betreten des Hauses eine zauberhafte, prickelnde Wohlfühlatmosphäre.



HALBGARNITUR: BA 3505

Flügelausführung: Aufsatzfüllung
Drückerform: Rund
Innen: Aufgesetzte Rosette
Außen: Aufgesetzte Ringrosette



HALBGARNITUR: BA 3532

Flügelausführung: Aufsatzfüllung
Drückerform: Halbrund
Innen: Aufgesetzte Rosette
Außen: Aufgesetzte Ringrosette



ROLLENBÄNDER

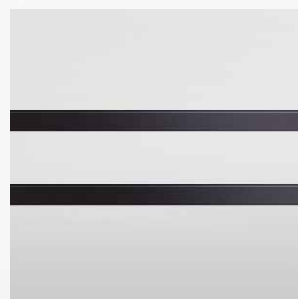
3 Stück pro Haustüre



SOCKELBLECH



APPLIKATIONEN



LISENEN

SCHLOSSTECHNIK

ZUGANGSVARIANTEN

Das Automatik-Schloss als Mehrfachverriegelung mit Tagesfallenfunktion, ohne E-Öffner, ist Standard bei allen Aluminium Haustüren!

Durch Zuziehen der Haustür fahren automatisch die Fallenriegel am oberen und unteren Ende der Haustür um 20 mm in die Schließleiste. Dadurch ist die Haustür immer verriegelt. Eine „Tagesfalle“ auch Schnapper oder Schlossfalle genannt ist ebenfalls im Schloss integriert, zur Nutzung muss die Automatikverriegelung deaktiviert werden.

1 ELEKTRISCHER ÖFFNER

Türöffner mit elektrischer Entriegelung. Zur Nutzung muss die Automatikverriegelung des Schlosses manuell deaktiviert werden. Somit liegt die Haustür nur noch in der Falle und ist nicht verriegelt.

- ✓ Einfache Öffnung der Haustür über Betätigung an z.B. der Haussprechanlage
- ✓ Gang zur Haustür bleibt erspart

2 AUTOMATIK-SCHLOSS ALS MEHRFACHVERRIEGELUNG MIT MOTORISCHEM ÖFFNER

Türöffner mit motorischer Entriegelung – Durch Zuziehen der Haustür tritt ohne abzuschließen die Mehrfachverriegelung in Kraft. Die Entriegelung erfolgt durch Betätigen des Drückers oder motorisch z. B. durch eine Haussprechanlage. Durch manuelles Nachschließen werden elektrische Öffnungsmöglichkeiten wie Fingerprint oder Haussprechanlage außer Kraft gesetzt.

- ✓ Hohe Sicherheit ohne abzuschließen
- ✓ Die automatische Verriegelung und die motorische Entriegelung ergänzen sich
- ✓ Ideal für Zugangssysteme in Ein- und Mehrfamilienhäusern

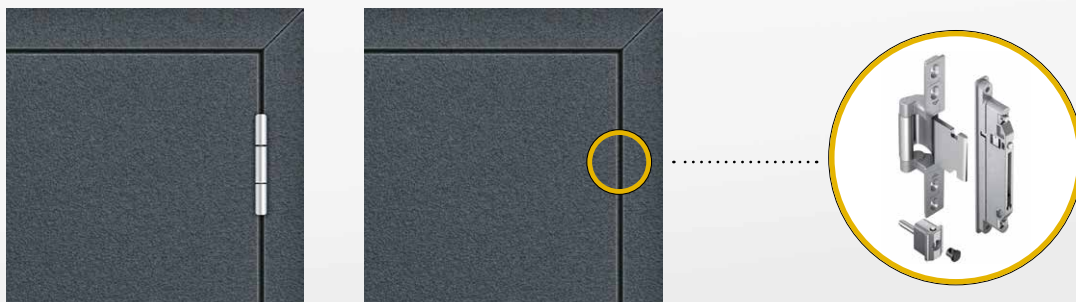
3 VOLLMOTORISCHES SCHLOSS

Das Öffnen und Schließen erfolgt motorisch, wie von selbst. Sobald die Haustür ins Schloss fällt, verriegelt das Schloss selbstständig, ohne manuelles Nachschließen. Die Öffnung der Haustür erfolgt motorisch komfortabel über Türöffner der Wechselsprechanlage oder über Zugangssysteme.

- ✓ Maximaler Komfort und Sicherheit
- ✓ Erhöhte Dichtigkeit
- ✓ Serienmäßig mit Panikfunktion, ein Öffnen der Haustür von innen ist immer gewährleistet

VERDECKT LIEGENDES BAND

Sie haben bei allen Haustüren die Möglichkeit, diese durch verdeckt liegende Bänder optisch aufzuwerten.



FINGERPRINT

SCHLÜSSELLOSER ZUTRITT

Smarter Zutritt mit Fingerprint, denn die intelligente Gebäudenutzung beginnt direkt an Ihrer neuen Haustür. Während Schlüssel, Codes oder Karten vergessen, verlegt, verloren oder gestohlen werden können, ist der Finger immer dabei. Ein Fingerprint geht jedoch noch weiter – er verleiht der Haustür mit neuen Features ein smartes Upgrade! So entstehen mehr Komfort und Sicherheit im Alltag für die gesamte Familie.



DER FINGER
ALS SCHLÜSSEL



HÖCHSTE
SICHERHEIT



PUSH-
NACHRICHTEN



PERSONALISIERTE
ZEITFENSTER



SMARTE
FERNÖFFNUNG



1

FINGERPRINT "EDELSTAHL" FÜR DAS TÜRBLATT FINGERPRINT "TIEFSCHWARZ" FÜR DAS TÜRBLATT

Alle Fingerprint-Systeme sind inklusive motorischem Öffner erhältlich

- ✓ 4-Segment-Leuchtring zur optischen Signalisierung
- ✓ Mit Hersteller-App für smarte Funktionen
- ✓ Einzelplatzverwaltung im Standard enthalten
- ✓ Fernverwaltung über Smartphone oder Tablet
- ✓ Verbindung mit Alexa/Google/Apple



2

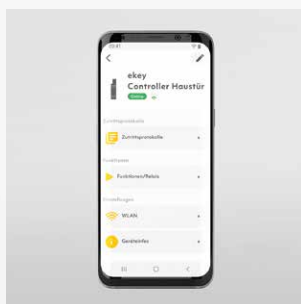
FINGERPRINT "EDELSTAHL" MIT GRIFFSTANGE FINGERPRINT "TIEFSCHWARZ" MIT GRIFFSTANGE

Alle Fingerprint-Systeme sind inklusive motorischem Öffner erhältlich

„Edelstahl“ halbrund: 1280 mm – BA 3076 oder 1480 mm – BA 3077

„Tiefschwarz“ halbrund: 1280 mm – BA 3078 oder 1480 mm – BA 3079

- ✓ 4-Segment-Leuchtring zur optischen Signalisierung
- ✓ Mit Hersteller-App für smarte Funktionen
- ✓ Einzelplatzverwaltung im Standard enthalten
- ✓ Zutrittssystem wird über Smartphone oder Tablet verwaltet



FINGERPRINT-SYSTEM MIT DER HERSTELLER-APP VERWALTEN

Die App als Verwaltungszentrale für smarte Funktionen. Hier können Sie unter anderem Rollen und Berechtigungen für Familie, Freunde oder Dienstleister vergeben. Das Zutrittsprotokoll zeigt Aktivitäten des Fingerprints bis zu sieben Tage.

Durch Push-Benachrichtigungen weiß der Anwender, dass seine Liebsten gut zu Hause angekommen sind. Die Haustüre lässt sich ebenfalls aus der Ferne öffnen. Die Verbindung zum Sprachassistenten Amazon Alexa sorgt für zusätzlichen Komfort an der Haustür – Ihr praktischer Alltagshelfer!

SYSTEMVORAUSSETZUNGEN

Die Einbindung des Fingerprints erfolgt nur mit **funktionsfähigem WLAN** und der zugehörigen ekey bionyx App. Lademöglichkeit der App über den Play Store oder App Store. Für die Installation und die Inbetriebnahme ist ein Smartphone o. Tablet mit folgenden Voraussetzungen notwendig: Android 9 oder höher, iPhone oder iPad erfordert iOS 14.0 oder höher.



FLÜGEL AUSFÜHRUNGEN

EINSATZFÜLLUNG



DETAIL
AUßEN

- Einfache Ansicht durch Aufsatzbänder
- Versatz innen und außen zwischen Flügelrahmen und Paneel sichtbar



DETAIL
INNEN

Folgende Modelle sind als Einsatzfüllung ausgeführt:
26-105, 26-106, 26-107, 26-108, 26-113, 26-115,
26-119, 26-120, 26-122, 26-124, 26-125, 26-126

AUFSATZFÜLLUNG EINSEITIG FLÜGELÜBERDECKEND



DETAIL
AUßEN

- Hochwertige Optik durch formschöne Rollentürbänder
- Kein Versatz von außen zwischen Flügelrahmen und Paneel sichtbar
- Fingerprint möglich, siehe Rubrik **Zusatzausstattung**
- Ausführung in Sicherheitsklasse RC 2 möglich



DETAIL
INNEN

Folgende Modelle sind als Aufsatzfüllung
Einseitig Flügelüberdeckend ausgeführt:
26-701, 26-702, 26-703, 26-705,
26-706, 26-707, 26-709, 26-710

AUFSATZFÜLLUNG BEIDSEITIG FLÜGELÜBERDECKEND



DETAIL
AUßEN

- Hochwertige Optik durch formschöne Rollentürbänder
- Kein Versatz von außen und innen zwischen Flügelrahmen und Paneel sichtbar
- Fingerprint möglich, siehe Rubrik **Zusatzausstattung**
- Ausführung in Sicherheitsklasse RC 2 möglich



DETAIL
INNEN

Folgende Modelle sind als Aufsatzfüllung
Beidseitig Flügelüberdeckend ausgeführt:
26-201, 26-203, 26-206, 26-215, 26-218, 26-220,
26-225, 26-226, 26-228, 26-229, 26-230, 26-231

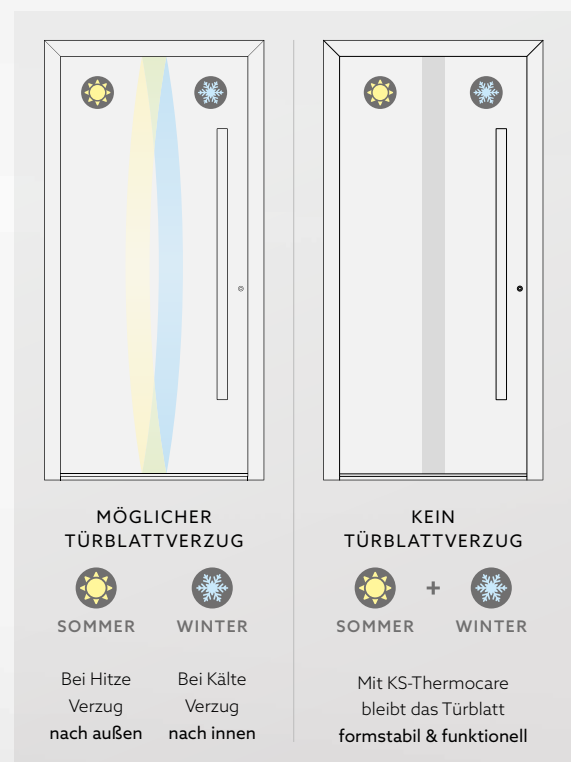


QUALITÄT, DIE ÜBERZEUGT - FORM, DIE BESTÄNDIG BLEIBT KNEER-SÜDFENSTER - THERMOCARE

Moderne Haustüren müssen heute mehr denn je höchste Ansprüche an Wärmedämmung, Stabilität und Komfort erfüllen. Bei Kneer-Südfenster entwickeln wir unsere Profilvertechnologien und Bautiefen kontinuierlich weiter und setzen dabei auf sorgfältig ausgewählte, hochwertige Füllungen – für maximale Energieeffizienz und Alltagstauglichkeit.

Durch diese konsequente Weiterentwicklung entsteht eine Haustür, die formstabil bleibt, sich jederzeit leicht und präzise bedienen lässt, sowie Ihr Zuhause zuverlässig schützt. Innovative Technologien minimieren Kräfte, die durch starke Temperaturunterschiede auf die Haustür wirken. So bleibt die Konstruktion dauerhaft stabil, funktionell und optisch makellos.

Das Ergebnis, eine hochwertige, langlebige Haustür, die mühelos funktioniert, auch bei extremen Bedingungen stabil bleibt und Ihr Zuhause sicher und stilvoll schützt – Qualität, die begeistert!



SICHERHEITSTECHNIK

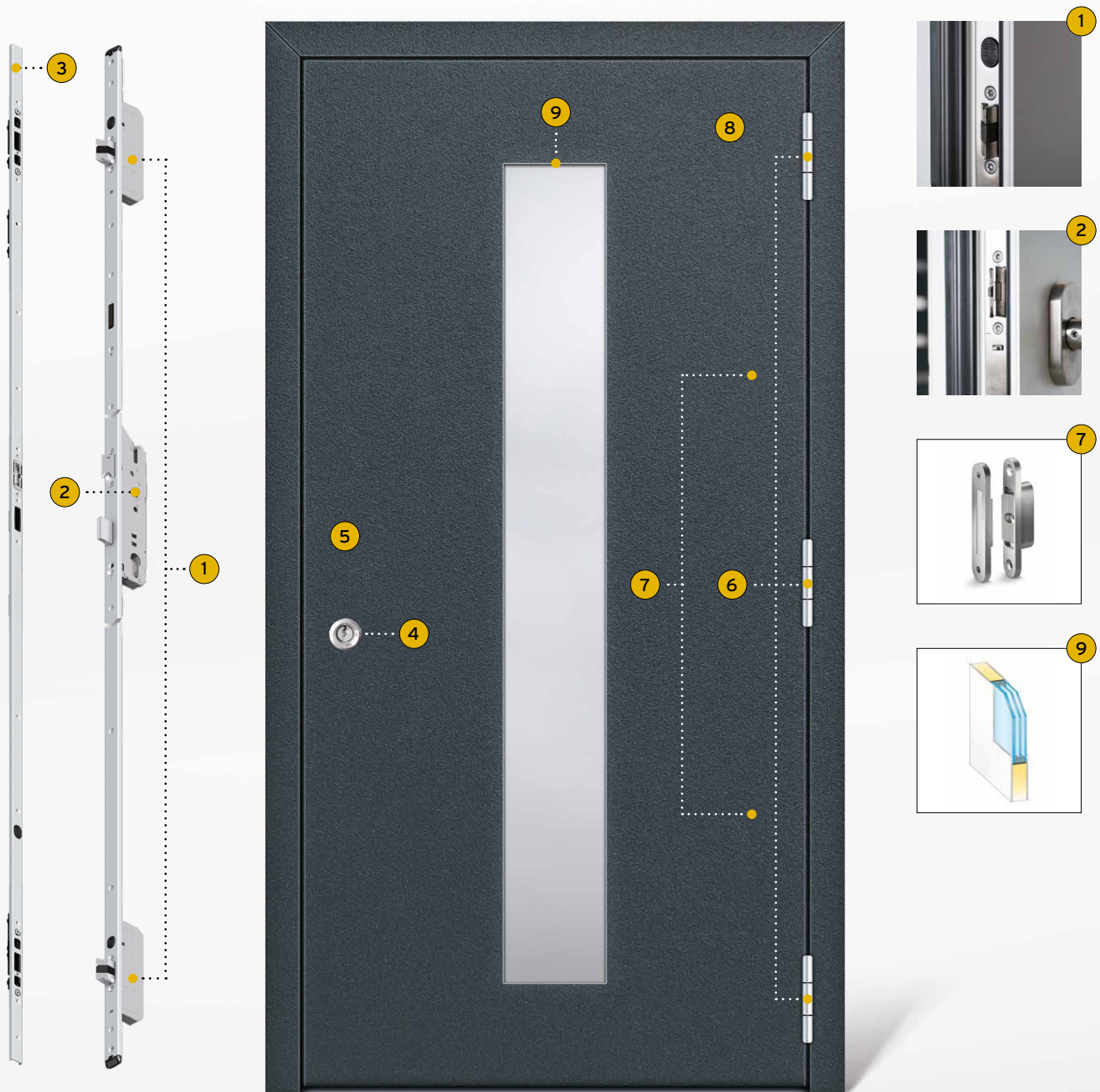
SICHERHEIT UND GEBORGENHEIT FÜR IHR ZUHAUSE

Ihre neue Haustür soll einladend auf Besucher und abschreckend auf Einbrecher wirken.

In erster Linie muss sie sicher sein, da Diebe immer häufiger diesen Weg wählen.

Die polizeiliche Empfehlung geht dahin, im Privatbereich mindestens Türen mit Widerstandsklasse RC 2 einzubauen.

Bereits bei der Grundausstattung legen wir deshalb großen Wert auf eine solide Sicherheitsmechanik.





SICHERHEITSKOMPONENTEN

STANDARDAUSSTATTUNG

- 1 Schloss in Sicherheitsklasse RC 2 geprüft:
Beim Schließen der Haustür fahren die Fallenriegel über einen magnetischen Impuls am oberen und unteren Ende der Haustür um 20 mm in die Schließleiste.
Dadurch ist die Haustür immer mehrfach verriegelt, ohne ein Nachschließen mit dem Schlüssel.
- 2 Der Hauptriegel kann mit einer Schlüsselumdrehung verriegelt werden. Der Drücker blockiert zu Kontrollzwecken, als Kindersicherung und für maximale Sicherheit.
- 3 Durchgehende Schließleiste:
Schutz vor Aufhebeln auf Schlossseite.
- 4 Zylinder mit Bohrschutz.
- 5 Edelstahl-Innendrücker mit Zylinderabdeckung außen:
Dient als Ziehschutz für den Profilzylinder
- 6 Stabile Rollenbänder:
3-fach-Sicherung auf Bandseite
- 7 Zwei Stück Bandseitensicherung:
Die gegenüberliegenden Keile verhaken sich bei geschlossener Haustür und bieten zusätzlichen Schutz gegen Aufhebeln
- 8 Aluminium Paneel stark und massiv:
entspricht RC 2-Anforderungen

AUF WUNSCH DAS PLUS AN SICHERHEIT

- 9 P4A-Schutzverglasung: Eine Scheibe besteht hierbei aus einem Verbund aus zwei Scheiben mit integrierter Sicherheitsfolie. Diese bietet einen deutlich erhöhten Einbruchschutz. Außerdem wird die Verglasung umlaufend mit einem Spezialkleber in den Lichtausschnitt eingeklebt. Somit ist die Glasanbindung gesichert. | RC 2 Ausführung siehe Rubrik **Zusatzausstattung**

Den Status **RC 2 GEPRÜFT** erreichen folgende Haustüren

- ✓ Ohne Glasausschnitt durch die Standardausstattung:
AT A 26-201 | AT A 26-203 | AT A 26-215 | AT A 26-220 | AT A 26-225 | AT A 26-226 | AT A 26-229 | AT A 26-230 | AT A 26-231 | AT A 26-707 | AT A 26-709
- ✓ Durch den Einsatz einer zusätzlichen P4A-Schutzverglasung:
AT A 26-206 | AT A 26-218 | AT A 26-228 | AT A 26-701 | AT A 26-702 | AT A 26-703 | AT A 26-705 | AT A 26-706 | AT A 26-710

TECHNISCHE DATEN

KATEGORIE	BASIS und BASIS+ Haustüren
MATERIAL	Aluminium
BAUREIHE	AT 72
EINSATZFÜLLUNG	44 mm stark, Verglasung 3-fach, mit warmer Kante
AUFSATZFÜLLUNG	48 mm stark, Verglasung 3-fach, mit warmer Kante wo technisch möglich, wird ein verzugshemmender Schubverbund verwendet
FARBE	Haustür mit Füllung HWF-RAL9016-FMA Verkehrsweiß (Farben gegen Mehrpreis)
SCHLOSS	Automatik-Schloss als Mehrfachverriegelung mit Tagesfallenfunktion, ohne E-Öffner
PROFILZYLINDER	Zylinder mit Not- und Gefahrenfunktion, Bohrschutz und 5 Schlüssel
BÄNDER	3 Stück 3-tlg. Aufsatzbänder, Farbe Silber 3 Stück 3-tlg. Rollentürbänder & 2 Stück Bandseitensicherungen (Nur bei 700er Reihen im Standard)
MAX. ABMESSUNG	1150 x 2250 mm Rahmenaußenmaß
MIN. ABMESSUNG	ab 754 x ab 1850 mm Rahmenaußenmaß (Modellabhängig)
GRIFFE/DRÜCKER	Edelstahl-Stangengriff 600 mm außen (AT A 26-113, -122, -124, -125) Edelstahl-Stangengriff 1000 mm außen (AT A 26-127, -128, -129, -132) Edelstahl-Stangengriff 1600 mm außen (AT A 26-105, -106, -107, -108, -115, -119, -120 und -126) Edelstahl-Stangengriff 1600 mm außen (AT A 26-701, -702, -703, -705, -706, -707, -709 und -710)

U_D-WERTE EINSATZFÜLLUNG *

MODELL	KATEGORIE	BAUREIHE	U _D -WERT
AT A 26-105	BASIS+	AT 72	1,1 W/m²K
AT A 26-106	BASIS+	AT 72	1,1 W/m²K
AT A 26-107	BASIS+	AT 72	1,1 W/m²K
AT A 26-108	BASIS+	AT 72	1,1 W/m²K
AT A 26-113	BASIS+	AT 72	1,2 W/m²K
AT A 26-115	BASIS+	AT 72	1,1 W/m²K
AT A 26-119	BASIS+	AT 72	1,0 W/m²K
AT A 26-120	BASIS+	AT 72	1,1 W/m²K
AT A 26-122	BASIS+	AT 72	1,2 W/m²K
AT A 26-124	BASIS+	AT 72	1,1 W/m²K
AT A 26-125	BASIS+	AT 72	1,3 W/m²K
AT A 26-126	BASIS+	AT 72	1,0 W/m²K

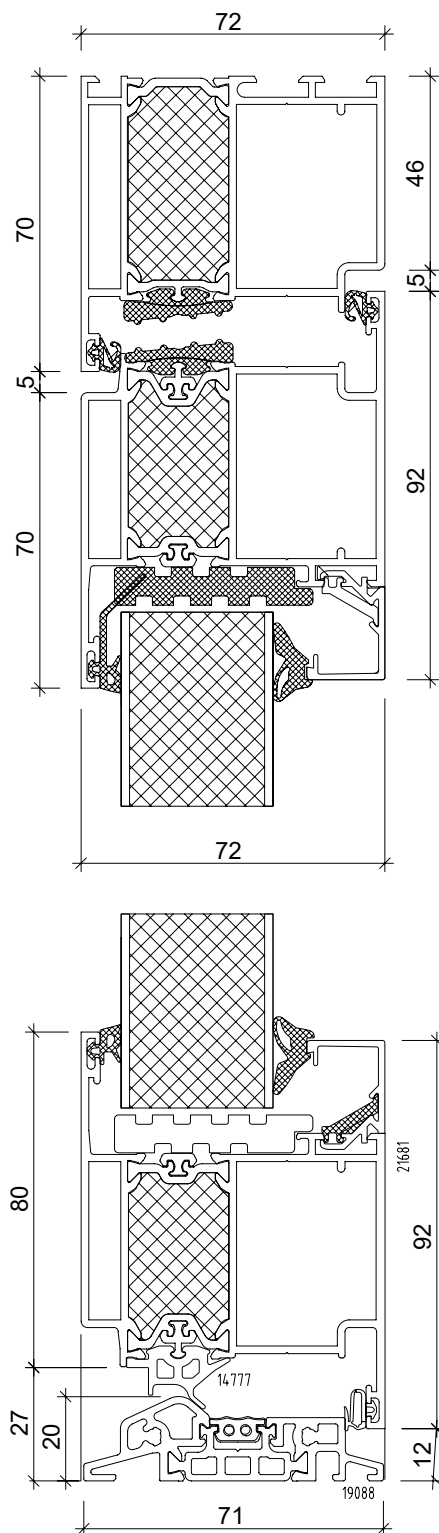
U_D-WERTE AUFSATZFÜLLUNG *

MODELL	KATEGORIE	BR	U _D -WERT ES	U _D -WERT BS
AT A 26-701	BASIS+	AT 72	1,1 W/m²K	0,88 W/m²K
AT A 26-702	BASIS+	AT 72	1,1 W/m²K	0,87 W/m²K
AT A 26-703	BASIS+	AT 72	1,1 W/m²K	0,87 W/m²K
AT A 26-705	BASIS+	AT 72	1,1 W/m²K	0,87 W/m²K
AT A 26-706	BASIS+	AT 72	1,1 W/m²K	0,87 W/m²K
AT A 26-707	BASIS+	AT 72	1,1 W/m²K	0,81 W/m²K
AT A 26-709	BASIS+	AT 72	1,1 W/m²K	0,81 W/m²K
AT A 26-710	BASIS+	AT 72	1,1 W/m²K	0,90 W/m²K

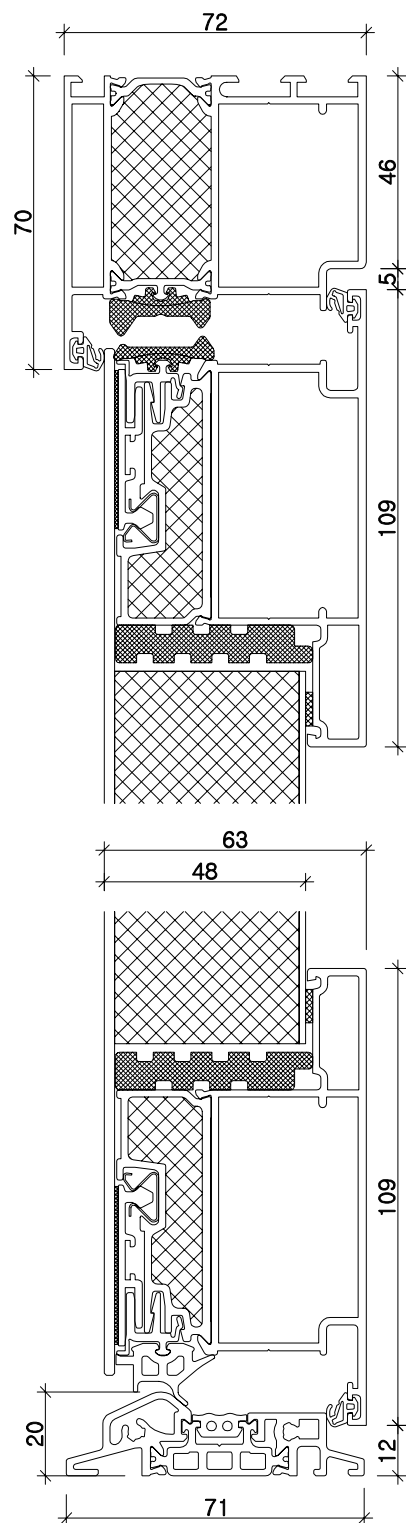
U_D-WERTE KONSTRUKTIONSTÜREN *

MODELL	KATEGORIE	BAUREIHE	U _D -WERT
AT A 26-127	BASIS	AT 72	1,1 W/m²K
AT A 26-128	BASIS	AT 72	1,2 W/m²K
AT A 26-129	BASIS	AT 72	1,2 W/m²K
AT A 26-132	BASIS	AT 72	1,2 W/m²K

EINSATZFÜLLUNG



AUFSATZFÜLLUNG



TECHNISCHE DATEN

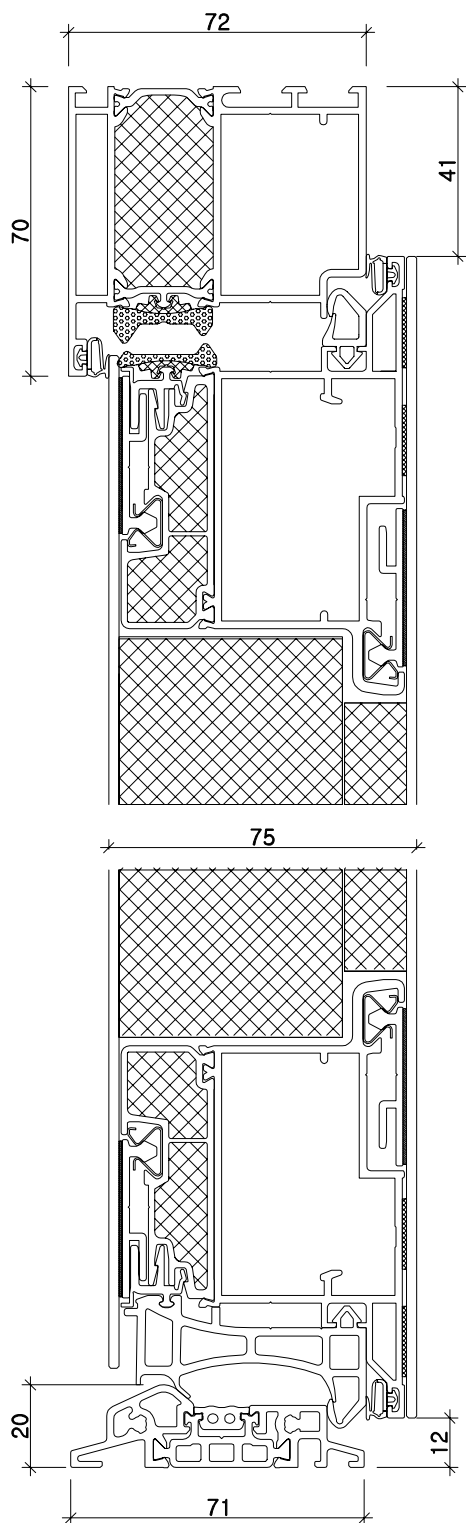
KATEGORIE	PREMIUM und PREMIUM+ Haustüren
MATERIAL	Aluminium
BAUREIHE	AT 72
FÜLLUNG	83 mm stark, Verglasung 3-fach-Isolierglas, mit warmer Kante wo technisch möglich, wird ein verzugshehmender Schubverbund verwendet
FARBE	Haustür mit Füllung in den Standard-Farben laut Aluminium-Farbfächer (keine Holzdekore) Sonderfarben nach RAL möglich Beidseitig gleiche Farbe oder innen Weiß, außen Farbe
SCHLOSS	Automatik-Schloss als Mehrfachverriegelung mit Tagesfallenfunktion, ohne E-Öffner
PROFILZYLINDER	Zylinder mit Not- und Gefahrenfunktion, Bohrschutz und 5 Schlüssel
BÄNDER	3 Stück 3-teilige Rollenbänder, Farbe Silber, 2 Stück Bandseitensicherung
MAX. ABMESSUNG	1150 x 2250 mm Rahmenaußenmaß
MIN. ABMESSUNG	ab 506 x ab 1842 mm Rahmenaußenmaß (Modellabhängig)
GRIFFE/DRÜCKER	PREMIUM Haustüren: Frei wählbar siehe Rubrik Griffstangen & Halbgarnituren Edelstahl oder Tiefschwarzer Stangengriff 1000 mm außen (AT A 26-226) Edelstahl oder Tiefschwarzer Stangengriff 1200 mm außen (AT A 26-225)

U_D-WERTE AUFSATZFÜLLUNG *

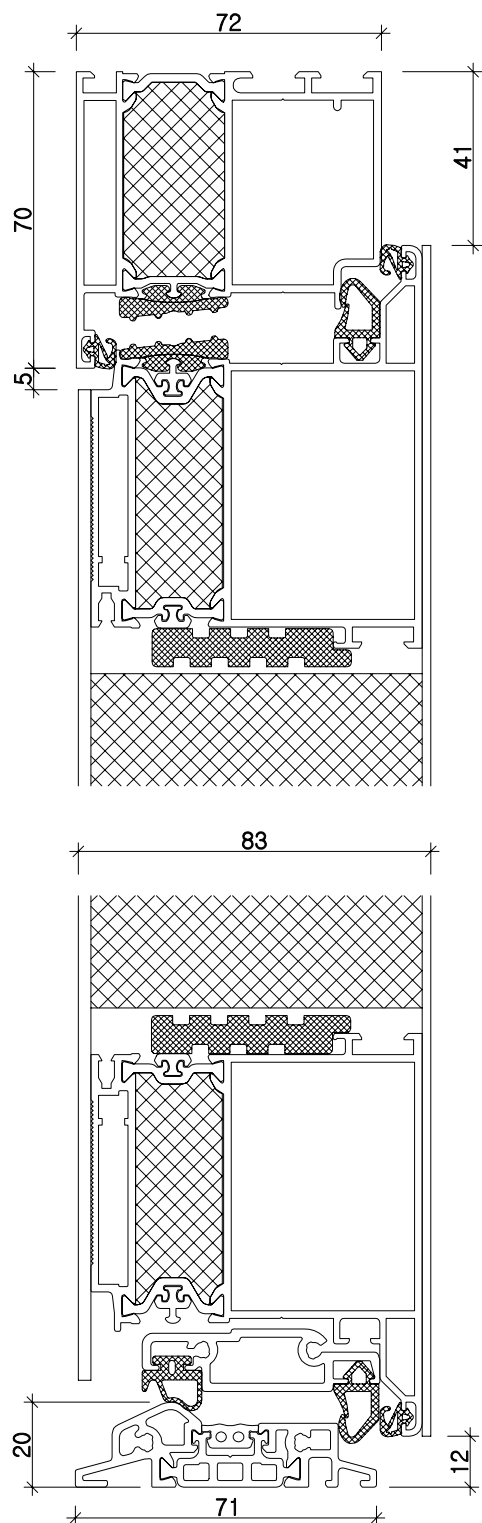
MODELL	KATEGORIE	BAUREIHE	U _D -WERT EINSEITIG	U _D -WERT BEIDSEITIG
AT A 26-215	PREMIUM+	AT 72	-	0,90 W/m²K
AT A 26-220	PREMIUM+	AT 72	1,05 W/m²K	0,75 W/m²K
AT A 26-225	PREMIUM+	AT 72	1,1 W/m²K	0,85 W/m²K
AT A 26-226	PREMIUM+	AT 72	1,1 W/m²K	0,85 W/m²K
AT A 26-201	PREMIUM	AT 72	1,05 W/m²K	0,75 W/m²K
AT A 26-203	PREMIUM	AT 72	1,05 W/m²K	0,75 W/m²K
AT A 26-206	PREMIUM	AT 72	1,1 W/m²K	0,82 W/m²K
AT A 26-218	PREMIUM	AT 72	1,1 W/m²K	0,82 W/m²K
AT A 26-228	PREMIUM	AT 72	1,1 W/m²K	0,82 W/m²K
AT A 26-229	PREMIUM	AT 72	1,05 W/m²K	0,75 W/m²K
AT A 26-230	PREMIUM	AT 72	1,05 W/m²K	0,75 W/m²K
AT A 26-231	PREMIUM	AT 72	1,05 W/m²K	0,75 W/m²K

* Berechnungsgrundlage U_D-Wert nach DIN EN ISO 10077-1 (Referenzgröße 1230 x 2180 mm)

AT 72



AT 72 MODELL 225 & 226



ZUSATZAUSSTATTUNG

MEHRPREISE SEITENTEIL

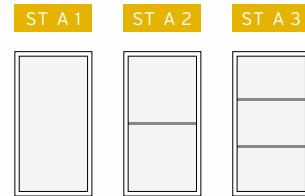
Seitenteil in Ausführung ST A 1 max. 610 mm Breite (weiß)

Seitenteil in Ausführung ST A 1 max. 910 mm Breite (weiß)

Mehrpreis Seitenteil in Ausführung ST A 2 (Basis ST A 1)

Mehrpreis Seitenteil in Ausführung ST A 3 (Basis ST A 1)

RC 2 geprüftes Seitenteil



MEHRPREISE VERGLASUNG

VSG 6 mm bei Haustür

VSG 6 mm bei Seitenteil

Glas-Sandstrahlung mit klarem Rand oder klaren Streifen bei Haustür und Seitenteil

MEHRPREISE FARBEN

Haustür in PG 1 - 2

Seitenteil in PG 1 - 2

Haustür oder Seitenteil in PG 3 - 5

MEHRPREISE FLÜGELAUFSFÜHRUNGEN

Ausführung beids. flügelüberdeckend AT A 26-701 bis -710

Ausführung völlig verdeckt liegende Bänder, nur bei nach innen öffnenden Haustüren möglich

MEHRPREISE ZUGANGSVARIANTEN

Elektrischer Öffner

Automatik-Schloss als Mehrfachverriegelung mit motorischem Öffner

Vollmotorisches Schloss ohne Netzteil

MEHRPREISE SICHERHEIT

RC 2 geprüfte Haustür

MINDERPREISE SONSTIGES

AT A 26-215 und AT A 26-220 ohne LED-Beleuchtung

HINWEIS

Von der Beschreibung abweichende Ausführungen in Farbe, Form, Größe, Konstruktion und Ausstattung führen zur Ungültigkeit des Aktionspreises. Drucktechnisch können Farbtonabweichungen vom Original entstehen.

Haustür-Konfigurator

Haustür persönlich gestalten

Sie sind noch nicht sicher, welches Modell am besten zu Ihrem Haus passt?
Oder Sie haben Ihre Wunschtür gefunden, möchten aber sehen, wie diese in
Ihrem Hauseingang wirkt?

**Kein Problem: Konfigurieren Sie sich Ihre Traumhaustür in drei einfachen
Schritten mit unserem Haustür-Konfigurator.**

1. Konfiguration

Schritt für Schritt Ihre neue
Haustür konfigurieren

2. Foto hochladen

Erstellte Haustür in ein Bild
Ihres Hauses einsetzen

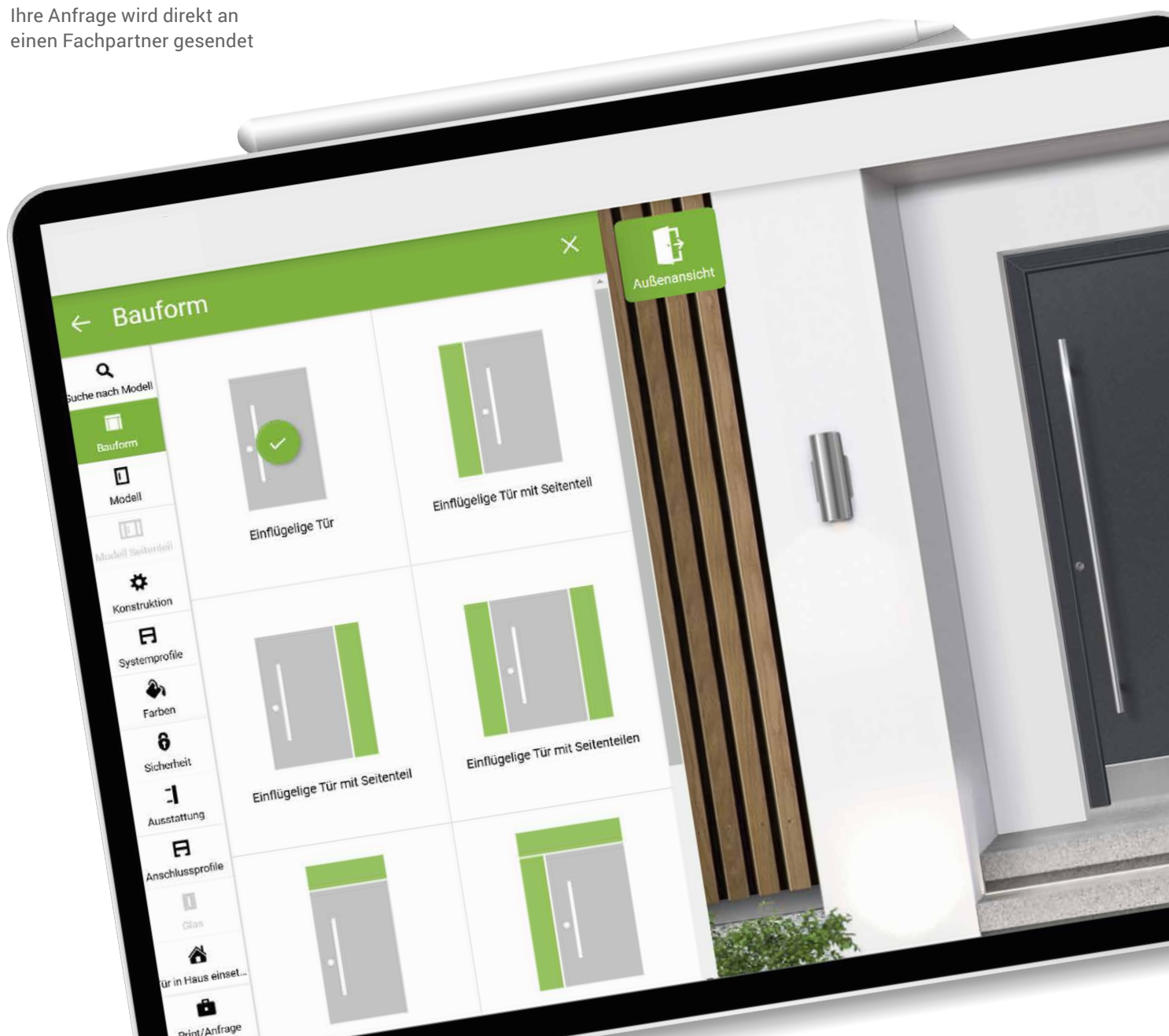
3. Angebot erhalten

Ihre Anfrage wird direkt an
einen Fachpartner gesendet

Zum Haustür-
Konfigurator



thalhofer-topmodelle.tueren-designer.com



HAUSTÜREN

TOP MODELLE ALUMINIUM 2026



**Türen • Böden • Holzbau • Markisen • Dämmung • Holz im Garten
Plattenwerkstoffe • Fenster & Haustüren • Furniere & Schnittholz**

Entdecken Sie Effizienz und Expertise mit unserem Service! Profitieren Sie von unserer eigenen Logistik, die eine schnelle Anlieferung innerhalb von 48 Stunden garantiert. Unser breites Lagerspektrum bietet flexible Lösungen für jede Anforderung. Erleben Sie unser hohes Serviceniveau, das durch umfassende Fachkompetenz und eine beeindruckende große Ausstellung untermauert wird.

Vertrauen Sie auf Qualität und Schnelligkeit – wählen Sie uns als Ihren Partner!

Karl Burger GmbH & Co. KG
Auchseshheimer Str. 1 – 3
86663 Asbach-Bäumenheim

Telefon 0906 298-191
Telefax 0906 298-190

eMail: team_14@burger-holzzentrum.de

Karl Burger GmbH & Co. KG
Schwäblstraße 30
85053 Ingolstadt

Telefon 0841 23 23 99-0
Telefax 0841 23 23 99-99

eMail: ingolstadt@burger-holzzentrum.de

BWE Bauen Wohnen Einkaufen GmbH
Max-Planck-Str. 7
85716 Unterschleißheim

Telefon 089 689 79 53 - 50
Telefax 089 689 79 53 - 51

eMail: info@bwe-bauen.de



www.burger-holzzentrum.de



www.tischplatten.kaufen

